

LAISNÉ

PLAN DE TRAVAIL

Implantée à LA CHAPELLE DES FOUGERETZ, au Nord de Rennes, LAISNÉ Plan de travail conçoit et fabrique depuis presque 80 ans vos plans de travail sur mesure dans un atelier de production de plus de 5000 m² entièrement industrialisé.



Nos gammes de produits étant destinées aux professionnels de l'habitat intérieur, nous sommes intégrés dans les principaux logiciels de conception tels que WINNER, IN SITU, 2020 technologie ou CARAT.



Dans l'optique de vous offrir le meilleur service, notre structure est dotée de son propre service de livraison.



Afin de simplifier l'ensemble de nos échanges : une question, établir un devis ou passer une commande. Une adresse unique :

laisne@groupe-laisne.fr

Vos conditions commerciales LAISNE (A renseigner par le technico-commercial de votre secteur, valable du 1er janvier au 31 décembre de l'année apposée lors de la signature des conditions commerciales ci dessous)

Valeur point plan Stratifié		Signature et Date de remise	
Valeur point plan Compact & Solid-Surface			
Forfait Logistique*			

* les différents forfaits logistiques sont présentés à la page 65.

PRÉSENTATION DES MATÉRIAUX.....	1-9
NUANCIER STRATIFIE ET COMPACT	10-19
PLANS DE TRAVAIL STRATIFIE	20-25
ILOTS JAMBAGES	26-28
CRÉDENCES ET FAÇADES	29
PRESTATIONS ACCESSOIRES	30-31
PLANS DE TRAVAIL COMPACT	32
COMPACT CŒUR NOIR	33-40
COMPACT CŒUR BLANC	41-46
PACKS CUVES ET MITIGEURS	47-51
NUANCIER SOLID-SURFACE	52-53
PLANS DE TRAVAIL SOLID-SURFACE.....	54-63
INFORMATIONS PRATIQUES	64-67

Les plans LAISNE



146 coloris différentes
tenues en stock



Un **large choix** d'épaisseurs

disponibles selon les dimensions et le
type de finition.



Des **plans hydrofuges**

Tous nos plans et crédences stratifiés
sont hydrofuges par conception ou par
traitement pour une meilleure durabilité



Livraison **sous 4 semaines**
maximum

Votre commande sera livrée sous 4
semaines maximum après réception de
votre confirmation de commande.



Un **chant avant inclus** dans le
prix de tous nos plans

Au choix ABS ou Stratifié



Du **conseil sur mesure**

Notre service client est à votre disposition
pour tout renseignement concernant vos
commandes ou devis en cours.

Plan stratifié

Découvrir le stratifié !

Un matériau composé de différentes strates qui lui permettent d'obtenir des décors et des effets matières différents.

Il possède généralement une couche support recouverte d'une feuille de décor imprimée ou teintée dans la masse.

Enfin, un overlay vient recouvrir et protéger le décor imprimé.



Afin d'obtenir un plan de travail, la feuille de stratifié est plaquée sur un panneau aggloméré hydrofuge.

Caractéristiques de nos plans «stratifié»

Epaisseur	de 12mm à 98mm
Longueur maximum (Selon nuance et gamme)	4090mm
Profondeur maximum (Selon nuance et gamme)	1490mm
Nombre de coloris disponibles	143
Contact alimentaire	Matériau non poreux et étanche
Résistance mécanique	A la rayure, au choc et au coup
Résistance à l'humidité (aggloméré)	Hydrofuge haute densité
Résistance à l'humidité (stratifié)	Etanche
Résistance à la chaleur sèche	180°C
Produit répondant à la Norme	EN438
Eco-certification	PEFC



Afin de maintenir une planéité optimale, les plans de travail et crédences doivent être **entreposés à plat**, dans un local sec, à une température supérieure à 15°C. En aucun cas, un stockage de biais contre le mur n'est recommandé.

Plan compact

Découvrir le compact !

Un matériau composé d'un noyau de feuilles de kraft imprégnées de résine phénolique recouvert d'une feuille de stratifié et d'un contrebalancement blanc.

Sa composition et sa densité en font un matériau imputrescible, ce qui le rend idéal pour les plans en zone humide.

Ces caractéristiques permettent ainsi d'intégrer une cuve sous plan et de façonner un égouttoir dans la masse.



- **Matériau idéal en zone humide**
- **Possibilité de mixer un plan compact avec un plan stratifié aggloméré**
- **Matériau usinable pour intégrer un égouttoir et une cuve sous plan**

Caractéristiques de nos plans «compact»

Epaisseur	de 10mm à 98mm
Longueur maximum (Selon nuance et gamme)	4090mm
Profondeur maximum (Selon nuance et gamme)	1290mm
Nombre de Coloris disponibles	146
Contact alimentaire	Matériau imperméable, non poreux
Résistance mécanique	A la rayure, au choc et au coup
Résistance à l'humidité	Etanche
Résistance à la chaleur sèche	180°C
Produit répondant à la Norme	EN438

Par défaut, c'est le coeur noir qui est utilisé pour nos plans.
Le coeur blanc n'est disponible qu'avec les 5 coloris suivants:

Compact



B170 FA
Blanc lisse
Qualité M1

Dimension 3060x1310



B170 ROCHE
Blanc structuré
Qualité M1

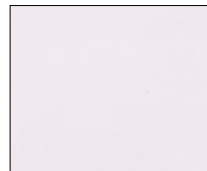
Dimension 3060x1310



5547
Statuario
SUPERMAT

Dimension 4190x1590

Compact FENIX



0030
Blanc Alaska
NTM

Dimension 4190x1590



0029
Blanc Malé
NTM

Dimension 4190x1590

Une majoration de 50% sera facturée sur les tarifs Fenix coeur noir pour le décor 1037 «Acciaio Hamilton NTA»

Porte-à-faux maximum 300mm

Voir précaution collage et pose (voir p.39)



Le FENIX et les pores synchronisés

Le FENIX, un matériau innovant



Le FENIX est un matériau issu de la nanotechnologie moléculaire appliquée (NanoTech Matt NTM) qui apporte des solutions de design intérieur innovantes. En effet, son aspect extrêmement MAT, sa surface ANTI-TRACE de doigts et son TOUCHER SOYEUX vous feront oublier que vous êtes dans votre cuisine.

MAJORATION PRIX

FENIX^{NTM} +15%

FENIX^{NTA} +100%

Il est proposé en 2 finitions:

- Le **FENIX^{NTM}** qui propose des coloris unis et nacrés
- Le **FENIX^{NTA}** qui propose une finition à base de métal

Caractéristiques de nos plans stratifiés FENIX

Épaisseur	de 12mm à 98mm
Longueur maximum	4090mm
Profondeur maximum FENIX^{NTM}	1290mm / 1490mm
Profondeur maximum FENIX^{NTA}	1290mm
Nombre de coloris disponibles	10
Contact alimentaire	propriétés anti-bactériennes renforcées
Résistance mécanique	A la rayure et à l'abrasion
Résistance à l'humidité (aggloméré)	Hydrofuge haute densité
Résistance à l'humidité (fenix)	Étanche
Résistance à la chaleur sèche	180°C
Produit répondant à la Norme	EN438
Résistance aux produits d'entretiens	aux produits ménagers et solvants

Découvrir les pores synchronisés



Cette génération de stratifié **crée l'harmonie entre les structures et les matériaux**. La technologie Pores Synchronisés fait coïncider la structure en relief avec le veinage du bois ou d'une pierre. Elle confère aux produits un niveau de réalisme jusqu'alors inégalé tout en conservant la résistance et la facilité d'entretien du stratifié.

Les pores synchronisés font coïncider le toucher et la vue.

Plan solid-surface

Découvrir le Solid-Surface

Un matériau massif constitué de 70% de charge minérale et de 30% d'acrylique et pigments. Ce matériau présente de nombreux avantages car il est non micro-poreux, ignifugé, résistant aux tâches, hygiénique, dépourvu de pores et de joints, homogène et thermoformable, écologique et biologiquement responsable.



Caractéristiques de nos plans solid-surface

Epaisseur	de 12mm à 100mm
Nombre de coloris disponibles	17
Contact alimentaire	propriétés anti-bactériennes renforcées
Résistance à l'humidité	Étanche
Résistance à la chaleur sèche	204°C
Résistance aux produits d'entretiens	aux produits ménagers et solvants





NUANCIER STRATIFIE & COMPACT





- *Tendance MINERAL*
- *Tendance INDUSTRIE*
- *Tendance URBAN*
- *Tendance DECO*
- *Tendance SO CHIC*
- *Tendance COSY*
- *Tendance CREDENCES*

Nuancier stratifié & compact

Découvrez nos **143 décors** répartis en **7 tendances** :



MINERAL, nous rapproche de la terre et des éléments.



INDUSTRIE, prend son inspiration dans l'univers des machines et des usines.



URBAN, vous propose un univers citadin.



DECO, mélange de décors unis, colorés et texturés afin de donner du pep's à votre cuisine.



SO CHIC, inspirés de l'Italie, pays du chic, raffiné et de la mode.



COSY, une ambiance chaleureuse et réconfortante avec des décors bois intemporels.



CREDESCES, uniquement en usage vertical, des décors qui sublimeront votre plan de travail.

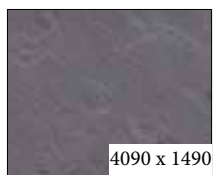
Nuancier stratifié & compact



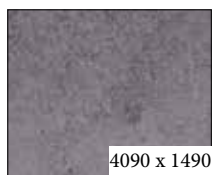
VIGILANCE pour la fabrication des plans en COMPACT.
La longueur maximum reste identique à celle des plans stratifié.

MAIS LA PROFONDEUR MAXIMUM EST DE 1290 mm

MINERAL



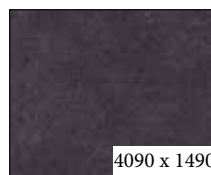
718
Ardoise
TF



729
Copperfield
Grigio ERRE



746
Basalt Slate
AHD



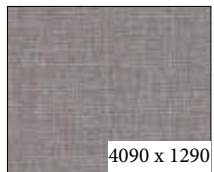
768
Volcanic
ERRE



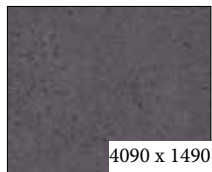
802
Pierre Mouchetée
Gris CT



824
Volcanic
CLIFF



829
Tissu Gris
TEX



884
Porfido Gris
MIKA



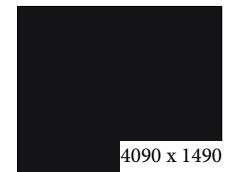
896
Profido Beige
Clair MIKA



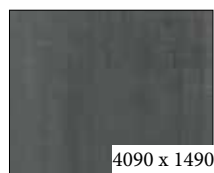
897
Porfido Marron
MIKA



947
Stromboli
LUNA



957
Noir
ROCHE



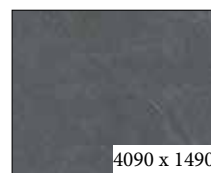
994
Hipster Bronze
FLATTING



996
Brasilia
ROCHE



997
Oxydo Noirci
GRANIT



1003
Luserna Néro
LUNA



1007
Calypso
LOSA



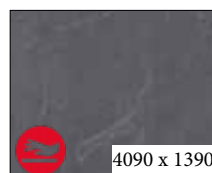
1018
Stromboli
PLAMKY



1034
Franck
ROCKSTAR



1035
Jim
ROCKSTAR



1056
Rod
ROCKSTAR



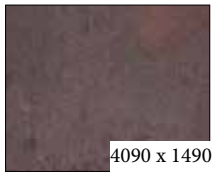
1057
Mick
ROCKSTAR



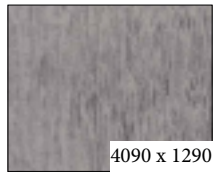
1058
Slate
ROCHE

Nuancier stratifié & compact

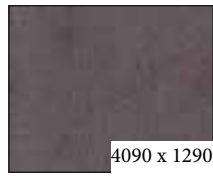
INDUSTRIE



745
Firecoat
ERRE



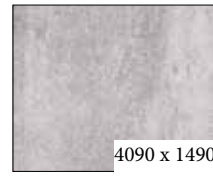
800
Béton Décoffré
VV



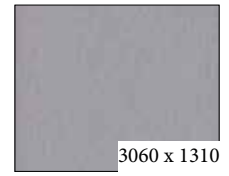
807
Tôle Vieillie
VV



826
Firecoat
CLIFF



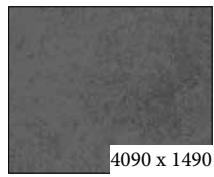
857
Corten Gris
FLATTING



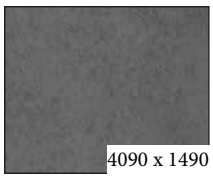
901
Vinyl Inox
Brossé ALLIAGE



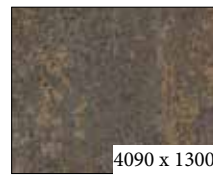
920
Vinyl Acier
Oxydé ALLIAGE



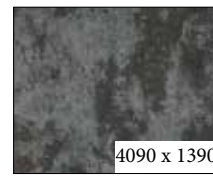
985
Oxydo Bronze
FUSION



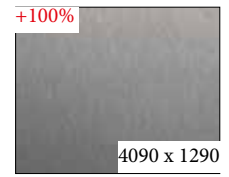
1008
Oxydo Zinc
FUSION



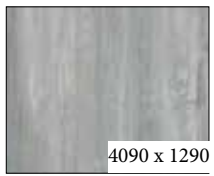
1032
Ferro Bronze
ST87



1033
Ferro
NIRVANA



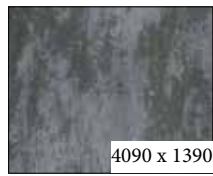
1037
FENIX Acciaio
Hamilton NTA



1052
Oxyd
SX



1053
Nickel
NIRVANA



1054
Zinco
NIRVANA



1072
Century
FUSION



1073
Seattle
FUSION



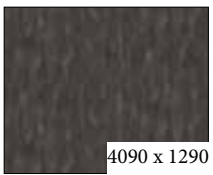
1074
Bronze
Antique FA



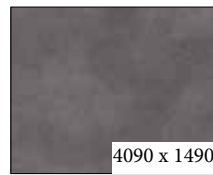
1075
Cruzoe
CR



1076
Acier Foncé
PT

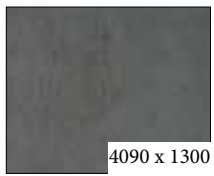


1077
Acier Treppe
SD

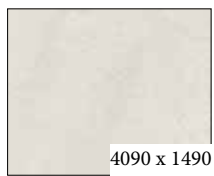


1089
Brushed Métal
FA

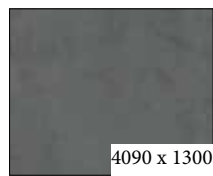
URBAN



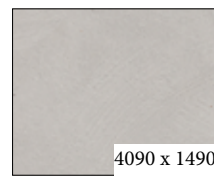
915
Béton Clair
ST9



986
Cimant White
URBAN



998
Béton Chicago
Gris Foncé STP



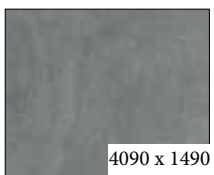
999
Cimant Ash
URBAN



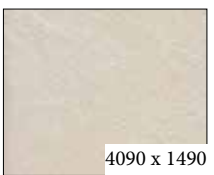
1002
Cloudy Cement
RM



1004
Mune Black
LOSA



1005
Voyage Silver
URBAN



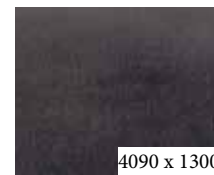
1011
Luserna Bianco
LUNA



1019
Voyage Bronze
URBAN



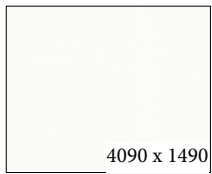
1087
Ardoise Métallisée
argent Anthracite ST16



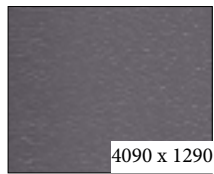
1088
Ardoise Métallisée
noir doré ST16

Nuancier stratifié & compact

DECO



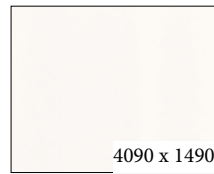
581
Blanc
TF



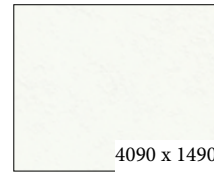
784
Anthracite
MP



792
Rouge Rubis
VV



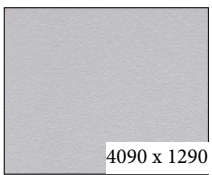
793
Blanc Brillant
BR



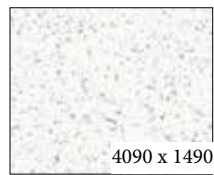
835
Blanc
CLIFF



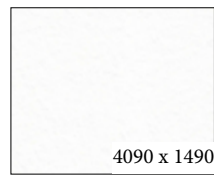
836
Noir
CLIFF



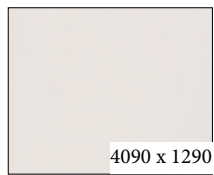
838
Manathan Gris Clair
MP



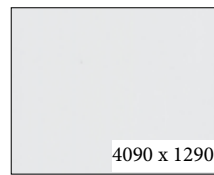
872
Strass Blanc
BRT



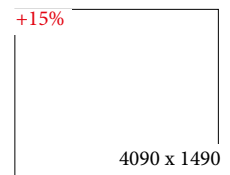
900
Blanc Megève
ROCHE



938
Magnolia
VV



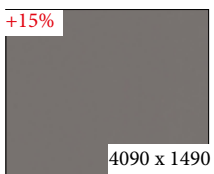
953
Blanc Glacier
Brillant HX



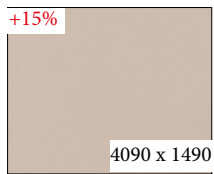
958
FENIX Blanc
Alaska NTM



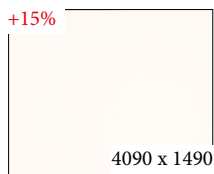
959
FENIX Noir
NTM



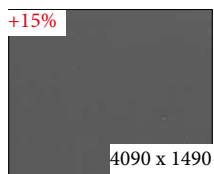
961
FENIX Gris
Londra NTM



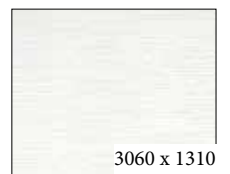
962
FENIX Beige
Luxor NTM



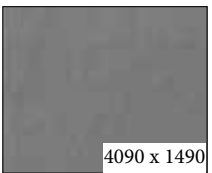
991
FENIX Blanc
Malé NTM



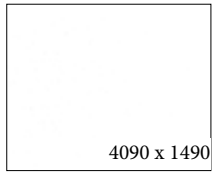
992
FENIX Griogio
Bromo NTM



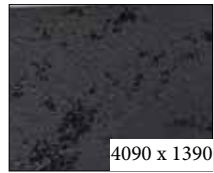
1021
Blanc Megève
ALLIAGE



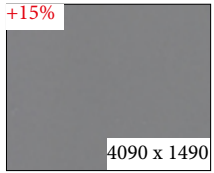
1027
Fer
ROCHE



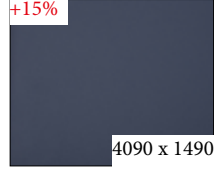
1030
Bianco Déco
ERRE



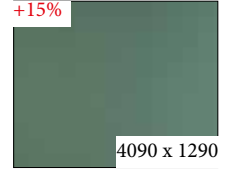
1031
Néro
ANAPURNA



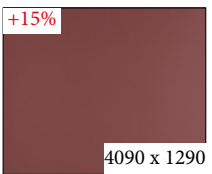
1036
FENIX Grigio
Antrim NTM



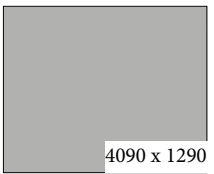
1066
FENIX Blu
Fes NTM



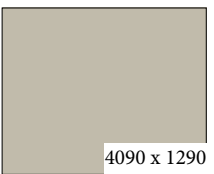
1067
FENIX Verde
Brac Bloom NTM



1068
FENIX Rosso
Askja Bloom NTM



1069
Manhattan
SD



1070
Gris Cachemire
SD

Nuancier stratifié & compact

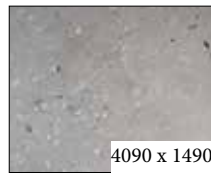
SO CHIC



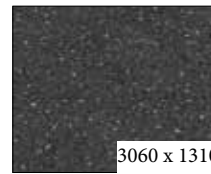
1055
Venato
SU



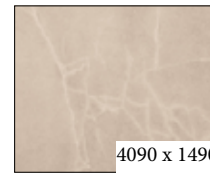
1078
Kandia Black
KER



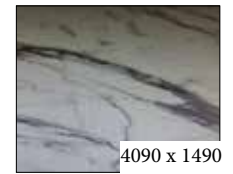
1079
Boston
EMT



1080
Beton Calade
EXM



1081
Kandia White
KER



1086
Statuario
SUPERMAT

COSY NB : Sens de fil horizontal



847
Chêne Montagne
Foncé FG



849
Klondike Plancher
Gris FG



851
Chêne Lancelot
FG



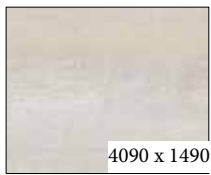
852
Lamellé Clair
ERRE



853
Plancher Noir
FLATTING



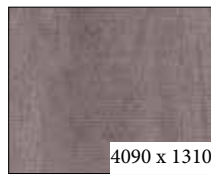
854
Plancher Rouille
FLATTING



855
Plancher Blanc
FLATTING



891
Chêne Vieilli
Naturel WH



894
Bois Marron
Campagnard FW



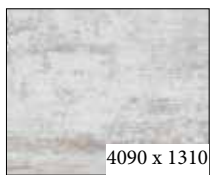
902
Chêne Mondego
EXM



906
Pin Ponderosa
RUSTY



941
Chêne Bastide
EXM



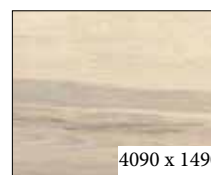
942
Pin Bonanza
WH



944
Bois Rovere
Iceland ALEVE



945
Chêne Bordeaux
Clair RUSTY



971
Rovere Wafer
ALEVE



972
Rovere Rock
ALEVE



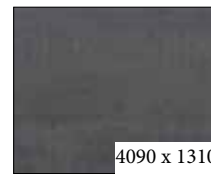
973
Soil Wood
EM



974
Rovere Texas
ALEVE



975
Rovere Slavonia
ALEVE



977
Chêne Brasero
EXM



978
Chêne Pyla
EXM



979
Candy Wood
EM



980
Chêne Bardolino
ST10



982
Chêne Fendu
EM



983
Noce Savoia
ALEVE



1041
Rovere Memphis
ALEVE



1042
Kaos
WOOD



1043
Chêne Colorado
LINIMAT

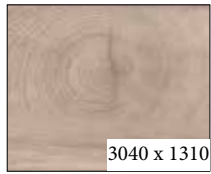


1044
Lively Cherry
EM

Nuancier stratifié & compact



1045
Raw
Endgrain Oak FP



1046
Elegance
Endgrain Oak FP



1047
Chêne Halifax
Naturel ST37



1048
Chêne Halifax
Blanc ST37



1049
Polo
CLUB



1050
Cricket
CLUB



1051
Yacht
CLUB



1061
Chêne
Atram SU



1062
Chêne Halifax
Tabac ST37



1063
Chêne Hamilton
ST10



1064
Italian
Oak NW

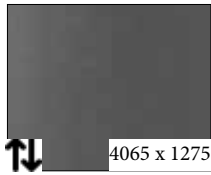


1065
Chêne Sherman
Cognac ST32

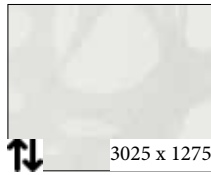
CREDENCES USAGE VERTICAL UNIQUEMENT ⇅



667
Alu Brossé
SM



743
Inox Brossé
SM



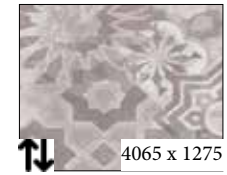
964
Twirl
LUCIDO



965
Black Twirl
LUCIDO



1022
Noir
ALLIAGE



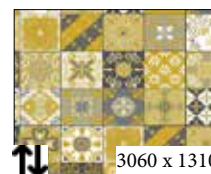
1038
Mexico Gris
FG



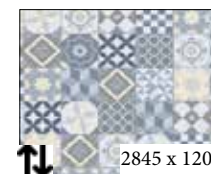
1039
Mexico Bleu
FG



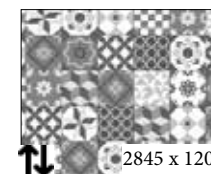
1040
Carbone
SPEED



1082
Cruz Antique
EXM



1083
Carrel Bleu
EXM



1084
Carrel Classic
EXM



1085
Carrel Rouge
VV



Ces coloris sont fragiles et ne peuvent subir les altérations liées à une utilisation normale horizontale.

Aucun SAV ne sera accepté si les crédences sont détournées de leur usage.

Dimensions maximales

N°	Nom	Longueur max.	Largeur max.
581	Blanc TF	4090	1490
↕ 667	Alu Brossé SM	4065	1275
718	Ardoise TF	4090	1490
729	Copperfield Grigio ERRE	4090	1490
↕ 743	Inox Brossé SM	4065	1275
745	Firecoat ERRE	4090	1490
746	Basalt Slate AHD	3590	1390
768	Volcanic ERRE	4090	1490
784	Anthracite MP	4090	1290
792	Rouge Rubis VV	4090	1290
793	Blanc Brillant BR	4090	1490
800	Béton Décoffré VV	4090	1290
802	Pierre Mouchetée Gris CT	4090	1290
807	Tôle Vieille VV	4090	1290
824	Volcanic CLIFF	4090	1490
826	Firecoat CLIFF	4090	1490
829	Tissu Gris TEX	4090	1290
835	Blanc CLIFF	4090	1490
836	Noir CLIFF	4090	1490
838	Manathan Gris Clair MP	4090	1290
847	Chêne de Montagne Foncé FG	4090	1290
849	Klondike Plancher Gris FG	4090	1290
851	Chêne Lancelot FG	4090	1290
852	Lamellé Clair ERRE	4090	1290
853	Plancher Noir FLATTING	4090	1490
854	Plancher Rouille FLATTING	4090	1490
855	Plancher Blanc FLATTING	4090	1490
857	Corten Gris FLATTING	4090	1490
872	Strass Blanc BRT	4090	1490
884	Porfido Gris MIKA	4090	1490
891	Chêne Vieilli Naturel WH	4090	1310
894	Bois Marron Campagnard FW	4090	1310
896	Profido Beige Clair MIKA	4090	1490
897	Porfido Marron MIKA	4090	1490
900	Blanc Megève ROCHE	4090	1490
901	Vinyl Inox Brossé ALLIAGE	3060	1310
902	Chêne Mondego EXM	4090	1310
906	Pin Ponderosa RUSTY	4090	1290
915	Béton Clair ST9	4090	1300
920	Vinyl Acier Oxydé ALLIAGE	3060	1310
938	Magnolia VV	4090	1290
941	Chêne de Bastide EXM	4090	1310
942	Pin Bonanza WH	4090	1310
944	Bois Rovere Iceland ALEVE	4090	1490
945	Chêne Bordeaux Clair RUSTY	4090	1290
947	Stromboli LUNA	4090	1490

N°	Nom	Longueur max.	Largeur max.
953	Blanc Glacier Brillant HX	4090	1290
957	Noir ROCHE	4090	1490
958	FENIX Blanc Alaska NTM	4090	1490
959	FENIX Noir NTM	4090	1490
961	FENIX Gris Londra NTM	4090	1490
962	FENIX Beige Luxor NTM	4090	1490
↕ 964	Twirl LUCIDO	3025	1275
↕ 965	Black Twirl LUCIDO	3025	1275
971	Rovere Wafer ALEVE	4090	1490
972	Rovere Rock ALEVE	4090	1490
973	Soil Wood EM	3040	1310
974	Rovere Texas ALEVE	4090	1490
975	Rovere Slavonia ALEVE	4090	1490
977	Chêne Brasero EXM	4090	1310
978	Chêne Pyla EXM	4090	1310
979	Candy Wood EM	3040	1310
980	Chêne Bardolino ST10	4090	1300
982	Chêne Fendu EM	3040	1310
983	Noce Savoia ALEVE	4090	1490
985	Oxydo Bronze FUSION	4090	1490
986	Cimant White URBAN	4090	1490
991	FENIX Blanc Malé NTM	4090	1490
992	FENIX Grigio Bromo NTM	4090	1490
994	Hipster Bronze FLATTING	4090	1490
996	Brasilia ROCHE	4090	1490
997	Oxydo Noirci GRANIT	4090	1490
998	Béton Chicago Gris Foncé STP	4090	1300
999	Cimant Ash URBAN	4090	1490
1002	Cloudy Cement RM	4090	1310
1003	Luserna Néro LUNA	4090	1490
1004	Mune Black LOSA	4090	1490
1005	Voyage Silver URBAN	4090	1490
1007	Calypso LOSA	4090	1490
1008	Oxydo Zinc FUSION	4090	1490
1011	Luserna Bianco LUNA	4090	1490
1018	Stromboli PLAMKY	3040	1290
1019	Voyage Bronze URBAN	4090	1490
1021	Blanc Megève ALLIAGE	3060	1310
↕ 1022	Noir ALLIAGE	3045	1295
1027	Fer ROCHE	4090	1490
1030	Bianco Déco ERRE	4090	1490
1031	Néro ANAPURNA	4090	1390
1032	Ferro Bronze ST87	4090	1300
1033	Ferro NIRVANA	4090	1390
1034	Franck ROCKSTAR	4090	1390
1035	Jim ROCKSTAR	4090	1390

Dimensions maximales

N°	Nom	Longueur max.	Largeur max.
1036	FENIX Grigio Antrim NTM	4090	1490
1037	FENIX Acciaio Hamilton NTA	4090	1290
↑↓1038	Mexico Gris FG	4065	1275
↑↓1039	Mexico Bleu FG	4065	1275
↑↓1040	Carbone SPEED	3025	1465
1041	Rovere Memphis ALEVE	4090	1490
1042	Kaos WOOD	4090	1490
1043	Chêne Colorado LINIMAT	3060	1310
1044	Lively Cherry EM	3040	1310
1045	Raw Endgrain Oak FP	3040	1310
1046	Elegance Endgrain Oak FP	3040	1310
1047	Chêne Halifax Naturel ST37	4090	1490
1048	Chêne Halifax Blanc ST37	4090	1490
1049	Polo CLUB	4090	1390
1050	Cricket CLUB	4090	1390
1051	Yacht CLUB	4090	1390
1052	Oxyd SX	4090	1290
1053	Nickel NIRVANA	4090	1390
1054	Zinco NIRVANA	4090	1390
1055	Venato SU	3040	1310
1056	Rod ROCKSTAR	4090	1390
1057	Mick ROCKSTAR	4090	1390
1058	SLATE ROCHE	4090	1490
1061	Chêne Atram SU	4090	1290
1062	Chêne Halifax Tabac ST37	4090	1490

N°	Nom	Longueur max.	Largeur max.
1063	Chêne Hamilton ST10	3040	1300
1064	Italian Oak NW	4090	1290
1065	Chêne Sherman Cognac ST32	4090	1490
1066	FENIX Blu Fes NTM	4090	1490
1067	FENIX Verde Brac NTM Bloom	4090	1290
1068	FENIX Rosso Askja NTM Bloom	4090	1290
1069	Manhattan SD	4090	1290
1070	Gris Cachemire SD	4090	1290
1072	Century FUSION	4090	1490
1073	Seattle FUSION	4090	1490
1074	Bronze Antique FA	4090	1490
1075	Crusoe CR	4090	1290
1076	Acier Foncé PT	3040	1300
1077	Acier Trempé SD	4090	1290
1078	Kandia Black KER	4090	1490
1079	Boston EMT	4090	1490
1080	Béton Calade EXM	3060	1310
1081	Kandia White KER	4090	1490
↑↓1082	Cruz Antique EXM	3060	1310
↑↓1083	Carrel Bleu EXM	2845	1200
↑↓1084	Carrel Classic EXM	2845	1200
↑↓1085	Carrel Rouge VV	2845	1200
1086	Statuario SUPERMAT	4090	1490
1087	Ardoise métallisée argent anthracite ST16	4090	1300
1088	Ardoise métallisée noir doré ST16	4090	1300
1089	Brushed Métal FA	4090	1490

↑↓ Usage vertical uniquement

Profondeur compact maximum 1290mm

Facturation Hors gamme

Veillez nous consulter pour les réalisations en stratifié hors gamme (Conditions et délais d'approvisionnement).

Les prix seront majorés de 30% minimum pour les commandes hors gamme.

Nos fabrications les plus fragiles et encombrantes sont obligatoirement emballées en caisse bois. Forfait de 70,00€ HT.

Emballage spécifique sandwich pour un plan fragile et imposant. Forfait de 45,00€ HT



INFORMATION STOCKAGE :

Afin d'éviter le risque de cintrage des plans et des crédences, ceux-ci ne doivent **en aucun cas** être entreposés contre un mur.



PLAN STRATIFIE



- *Plan stratifié w à 59mm*
- *Plan stratifié 78mm à 98mm*
- *Renforts métalliques pour porte-à-faux*
- *Options des plans*
- *Îlots*
- *Jambages*
- *Options îlots et jambages*
- *Crédences et portes*
- *Prestations et accessoires*

Epaisseurs de 21mm à 59mm

Plans Slim 21mm

Description	Profondeur	Code	Valeur Point
	70 à 400	TPPVC21000	220 Pts/ML
• Aggloméré hydrofuge 19mm	401 à 550	TPPVC21401	245 Pts/ML
• 1 face décor stratifiée	551 à 650	TPPVC21551	280 Pts/ML
• 1 Contrebalancement blanc	651 à 800	TPPVC21651	305 Pts/ML
• Chant avant ABS	801 à 1000	TPPVC21801	435 Pts/ML
	1001 à 1250	TPPVC211001	535 Pts/ML
	1251 à 1490	TPPVC211251	560 Pts/ML

Plans 29mm - 39mm

Description	Profondeur	Code 29	Code 39	Valeur Point
	70 à 400	TPPVC29000	TPPVC39000	220 Pts/ML
• Aggloméré hydrofuge 28mm - 38mm	401 à 550	TPPVC29401	TPPVC39401	245 Pts/ML
• 1 face décor stratifiée	551 à 650	TPPVC29551	TPPVC39551	280 Pts/ML
• 1 sous face blanche	651 à 800	TPPVC29651	TPPVC39651	305 Pts/ML
• Chant avant ABS	801 à 1000	TPPVC29801	TPPVC39801	435 Pts/ML
	1001 à 1250	TPPVC291001	TPPVC391001	535 Pts/ML
	1251 à 1490	TPPVC291251	TPPVC391251	560 Pts/ML

Plans 59 mm

Description	Profondeur	Code	Valeur point
	70 à 400	TD59000	260 Pts/ML
• Aggloméré hydrofuge 58 mm	401 à 550	TD59401	290 Pts/ML
• 1 face décor stratifiée	551 à 650	TD59551	330 Pts/ML
• 1 sous face blanche	651 à 800	TD59651	350 Pts/ML
• Chant avant Stratifié	801 à 1000	TD59801	520 Pts/ML
	1001 à 1250	TD591001	635 Pts/ML
	1251 à 1490	TD591251	770 Pts/ML

INFORMATION :

Possibilité de 8 chants ABS pour plan en 59mm disponibles uniquement dans les coloris suivants :

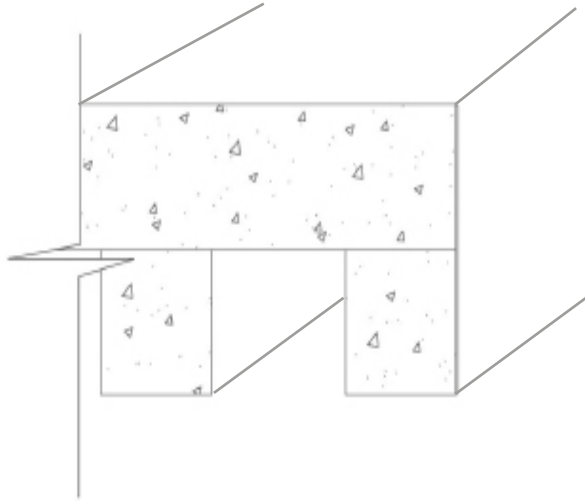
957-958-959-1047-1049-1050-1055-1075

Majoration de 15% par rapport au tarif du plan 59mm chant stratifié.

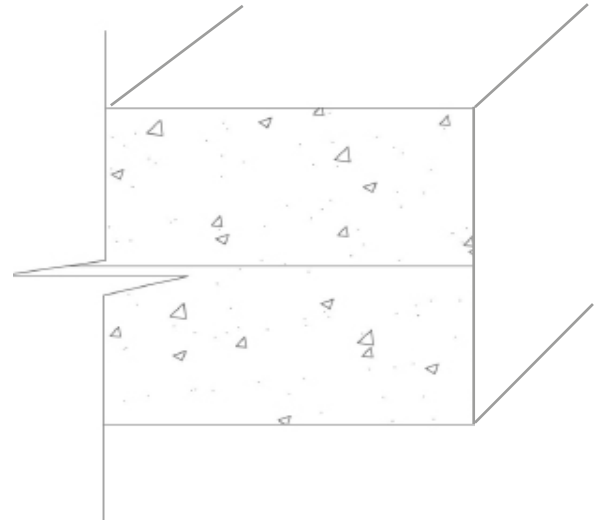


Epaisseurs de 78mm à 98mm

Plan XL PARTIEL
A utiliser si la face dessous est cachée
(réalisé avec échelles + ceinture d'agгло)



Plan XL TOTAL
Impératif si la face dessous est visible
(collage total de panneaux d'agгло)
Majoration 65%



Plans XL 78mm

Description	Profondeur	Code	Valeur Point	
			Partiel	Total
<ul style="list-style-type: none"> • Collage bi-couche Partiel / Total d'agglomérés hydrofuges 38mm • 1 face décor stratifiée • 1 sous face blanche • Chant avant stratifié 	70 à 400	TD78000	330 Pts /ML	Majoration +65%
	401 à 550	TD78401	370 Pts /ML	
	551 à 650	TD78551	410 Pts /ML	
	651 à 800	TD78651	580 Pts /ML	
	801 à 1000	TD78801	585 Pts /ML	
	1001 à 1250	TD781001	685 Pts /ML	
	1251 à 1490	TD781251	720 Pts /ML	

Plans XL 98 mm

Description	Profondeur	code	Valeur Point	
			Partiel	Total
<ul style="list-style-type: none"> • Collage bi-couche Partiel / Total d'agglomérés hydrofuges 38mm et 58mm • 1 face décor stratifiée • 1 sous face blanche • Chant avant stratifié 	70 à 400	TD98000	350 Pts /ML	Majoration +65%
	401 à 550	TD98401	390 Pts /ML	
	551 à 650	TD98551	430 Pts /ML	
	651 à 800	TD98651	600 Pts /ML	
	801 à 1000	TD98801	630 Pts /ML	
	1001 à 1250	TD981001	740 Pts /ML	
	1251 à 1490	TD981251	765 Pts /ML	



INFORMATION PLAN LOURD :

Une surfacturation pourra être appliquée pour plan lourd et/ou encombrant demandant une organisation de transport spécifique.

Renforts pour porte-à-faux

Les plans de travail sont conçus pour être soutenus par des meubles et un tasseau mural afin d'éviter le cintrage. Pour réaliser un porte-à-faux, l'écart maximum entre 2 supports dépend de l'épaisseur du plan :

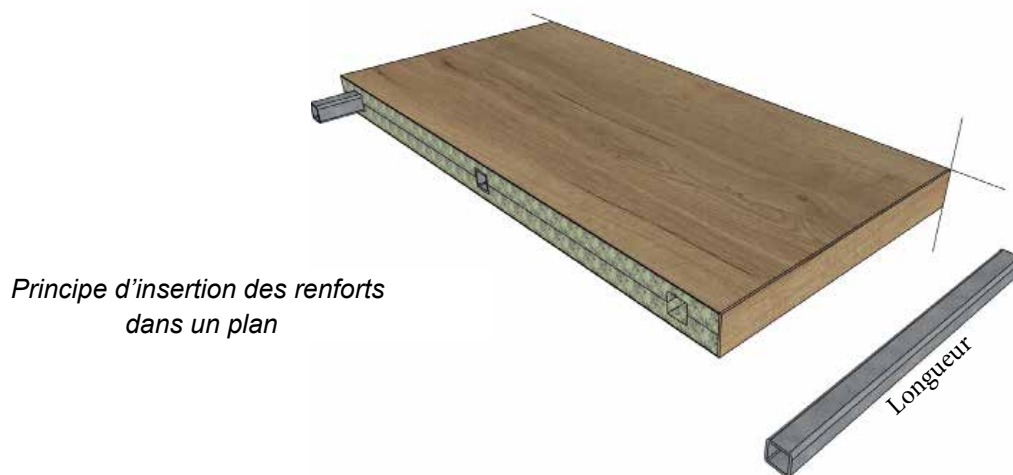
Epaisseur du plan	< 19mm	< 29mm	< 39mm	< 59mm	< 79mm
Ecart maximum entre 2 supports	300mm	500mm	600mm	800mm	900mm

Si l'écart entre 2 supports est supérieur à l'écart maximum conseillé, nous préconisons d'insérer des renforts métalliques dans le plan (uniquement pour les plans d'épaisseurs **39mm à 59 mm**).

Selon la profondeur souhaitée, il faudra insérer 2 ou 3 barres:

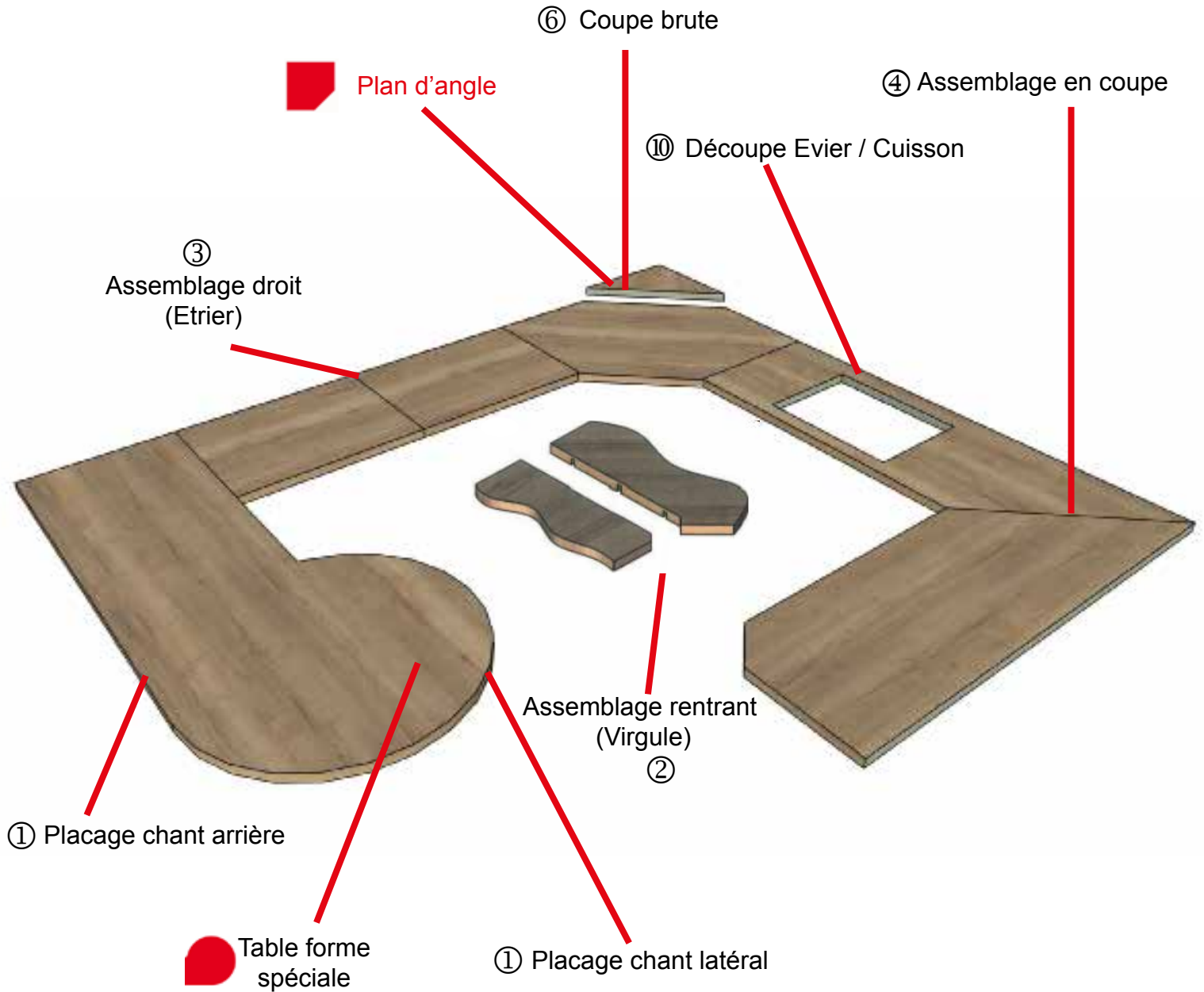
Profondeur Souhaitée	70 à 900 mm	901 à 1490mm
Nombre de barres métalliques*	2	3

* Si perçage ou découpe, nous envoyer un plan d'implantation.



Profondeur	Nbr Barres	Plans 39 mm		Plans 59mm	
		Code	Valeur Point	Code	Valeur Point
70 à 400	2	RENF39000	390 Pts /ML	RENF59000	405 Pts/ML
401 à 550	2	RENF39401	415 Pts /ML	RENF59401	435 Pts/ML
551 à 650	2	RENF39551	450 Pts /ML	RENF59551	470 Pts/ML
651 à 800	2	RENF39651	475 Pts /ML	RENF59651	490 Pts/ML
801 à 1000	2 / 3	RENF39801	605 Pts /ML	RENF59801	635 Pts/ML
1001 à 1250	3	RENF391001	705 Pts /ML	RENF591001	740 Pts/ML
1251 à 1490	3	RENF391251	730 Pts /ML	RENF591251	870 Pts/ML

Options de plans



⑤ Angle arrondi (R min. 35mm)



⑦ Pan Coupé plaqué angle droit



⑨ Entaille



⑧ Pan coupé plaqué faible arrondi

Options de plans

Ep. 21 mm
Ep. 29 mm
Ep. 39 mm
Ep. 59 mm
Ep. 78 mm
Ep. 98 mm

Contrebalancement

Décor	CBD	✓	✓	✓	✓	✓	✓	125 Pts/M ²
Décor Fenix NTM	CBD NTM	✓	✓	✓	✓	✓	✓	145 Pts/M ²
Décor Fenix NTA	CBD NTA	✓	✓	✓	✓	✓	✓	250 Pts/M ²

Placage de chants

Placage chant avant stratifié	STR	✓	✓	✓	inclus			sans supplément
① Placage chant latéral	PVC	✓	✓	✓	✓	✓	✓	25 Pts/ML
① Placage chant arrière	PVC	✓	✓	✓	✓	✓	✓	25 Pts/ML

Assemblage

② Rentrant (Virgule)	AS1	✓	✓	✓	✓	×	×	135 Pts
③ Droit par étrier	ETR	✓	✓	✓	✓	✓	✓	135 Pts
④ Coupe d'angle	AS2	✓	✓	✓	✓	×	×	135 Pts


Usinage

⑤ Angle arrondi plaqué (R min. 35mm, Préciser Droite ou Gauche) (Rayon à préciser)	EP13	✓	✓	✓	✓	×	×	115 Pts
	EP13	×	×	×	×	✓	✓	300 Pts
⑥ Coupe brute	COUPE	✓	✓	✓	✓	✓	✓	65 Pts
⑦ Pan coupé plaqué angle droit (Préciser Droite ou Gauche)	EP15	✓	✓	✓	✓	×	×	115 Pts
	EP15	×	×	×	×	✓	✓	250 Pts
⑧ Pan coupé plaqué faible arrondi (Préciser Droite ou Gauche)	EP12	✓	✓	✓	✓	×	×	115 Pts
	EP12	×	×	×	×	✓	✓	250 Pts
⑨ Entaille plaquée (Préciser Droite ou Gauche)	EP14	✓	✓	✓	✓	×	×	180 Pts
	EP14	×	×	×	×	✓	✓	300 Pts
⑩ Découpe évier / cuisson brute	DVR	✓	✓	✓	✓	✓	✓	65 Pts
Prédécoupe évier / cuisson non débouchante	DVR1	✓	✓	✓	✓	✓	✓	65 Pts

Plan d'angle

 Plan d'angle	TPA+Ep.	✓	✓	✓	✓	×	×	405* Pts/M ²
---	---------	---	---	---	---	---	---	-------------------------

Table forme spéciale

 Table forme spéciale (au-delà de 2 usinages hors découpe évier / cuisson)	DECSPE	✓	✓	✓	✓	×	×	595* Pts/M ²
---	--------	---	---	---	---	---	---	-------------------------

* la surface facturée est la surface totale de plan débitée

Ilots

INFORMATION :

Un îlot est un rectangle ou un carré avec 4 angles droits et 4 chants plaqués sans autres option de placage.

Ilots Slim 21mm

Description	Profondeur	Code	Valeur Point
• 4 Angles droits	70 à 400	ILOT21000PVC	255 Pts/ML
	401 à 550	ILOT21401PVC	295 Pts/ML
• Aggloméré hydrofuge 19mm	551 à 650	ILOT21551PVC	335 Pts/ML
	651 à 800	ILOT21651PVC	367 Pts/ML
• 1 face décor stratifié	801 à 1000	ILOT21801PVC	505 Pts/ML
• 1 Contrebalancement blanc	1001 à 1250	ILOT211001PVC	616 Pts/ML
	1251 à 1490	ILOT211251PVC	653 Pts/ML
• 4 Chants ABS			

Ilots 29mm - 39mm

Description	Profondeur	Code 29	Code 39	Valeur Point
• 4 Angles droits	70 à 400	ILOT29000PVC	ILOT39000PVC	255 Pts/ML
	401 à 550	ILOT29401PVC	ILOT39401PVC	295 Pts/ML
• Aggloméré hydrofuge 28mm - 38mm	551 à 650	ILOT29551PVC	ILOT39551PVC	335 Pts/ML
	651 à 800	ILOT29651PVC	ILOT39651PVC	367 Pts ML
• 1 face décor stratifié	801 à 1000	ILOT29801PVC	ILOT39801PVC	505 Pts/ML
• 1 sous face blanche	1001 à 1250	ILOT291001PVC	ILOT391001PVC	616 Pts/ML
	1251 à 1490	ILOT291251PVC	ILOT391251PVC	653 Pts/ML
• 4 Chants ABS				

Ilots 59 mm

Description	Profondeur	Code	Valeur point
• 4 Angles droits	70 à 400	ILOT59000	280 Pts/ML
	401 à 550	ILOT59401	315 Pts/ML
• Aggloméré hydrofuge 58 mm	551 à 650	ILOT59551	355 Pts/ML
	651 à 800	ILOT59651	380 Pts/ML
• 1 face décor stratifié	801 à 1000	ILOT59801	500 Pts/ML
• 1 sous face blanche	1001 à 1250	ILOT591001	606 Pts/ML
	1251 à 1490	ILOT591251	793 Pts/ML
• 4 Chants Stratifiés			

Jambages

INFORMATION :

La longueur correspond à la hauteur du jambage.

Jambage 22mm

Description	Profondeur	Code	Valeur Point
<ul style="list-style-type: none"> • Aggloméré hydrofuge 19mm • 2 faces décor stratifiées • 3 Chants ABS par défaut 	70 à 400	JAMB22000PVC	305 Pts/ML
	401 à 550	JAMB22401PVC	355 Pts/ML
	551 à 650	JAMB22551PVC	410 Pts/ML
	651 à 800	JAMB22651PVC	457 Pts/ML
	801 à 1000	JAMB22801PVC	610 Pts/ML
	1001 à 1250	JAMB221001PVC	750 Pts/ML
	1251 à 1490	JAMB221251PVC	790 Pts/ML

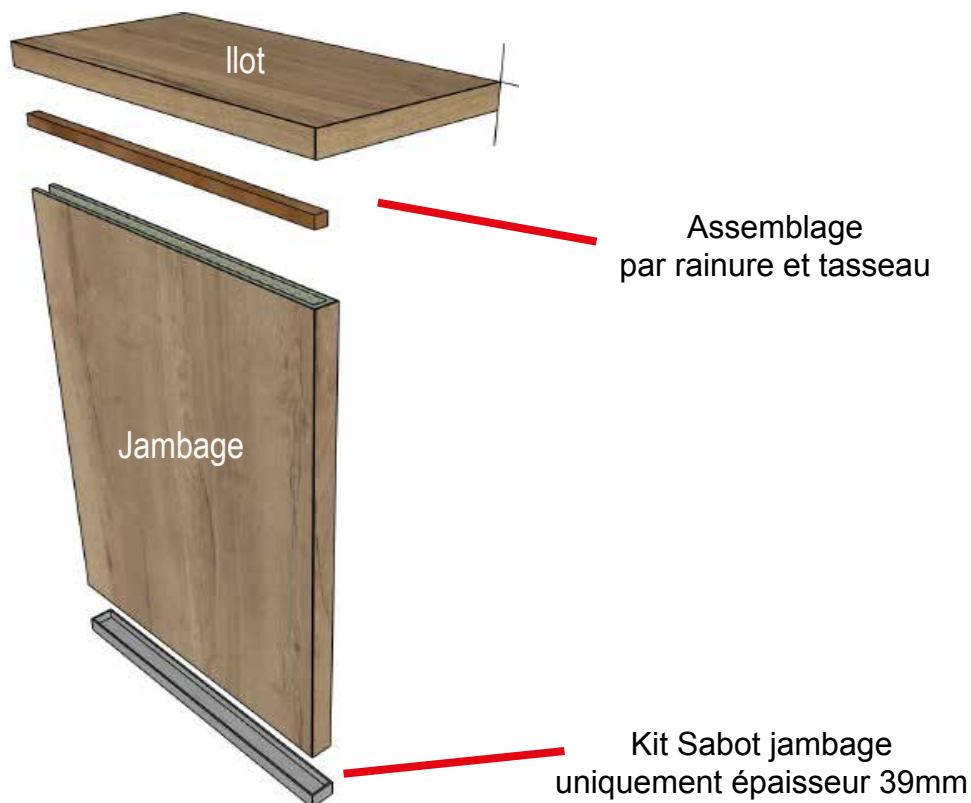
Jambage 30mm - 40mm

Description	Profondeur	Code 30	Code 40	Valeur Point
<ul style="list-style-type: none"> • Aggloméré hydrofuge 28mm - 38mm • 2 faces décor stratifiées • 3 Chants ABS par défaut 	70 à 400	JAMB30000PVC	JAMB40000PVC	305 Pts/ML
	401 à 550	JAMB30401PVC	JAMB40401PVC	355 Pts/ML
	551 à 650	JAMB30551PVC	JAMB40551PVC	410 Pts/ML
	651 à 800	JAMB30651PVC	JAMB40651PVC	457 Pts/ML
	801 à 1000	JAMB30801PVC	JAMB40801PVC	610 Pts/ML
	1001 à 1250	JAMB301001PVC	JAMB401001PVC	750 Pts/ML
	1251 à 1490	JAMB301251PVC	JAMB401251PVC	790 Pts/ML

Jambage 60mm

Description	Profondeur	Code	Valeur point
<ul style="list-style-type: none"> • Aggloméré hydrofuge 58mm • 2 faces décor stratifiées • 3 Chants Stratifiés 	70 à 400	JAMB60000	330 Pts/ML
	401 à 550	JAMB60401	375 Pts/ML
	551 à 650	JAMB60551	430 Pts/ML
	651 à 800	JAMB60651	470 Pts/ML
	801 à 1000	JAMB60801	610 Pts/ML
	1001 à 1250	JAMB601001	740 Pts/ML
	1251 à 1490	JAMB601251	964 Pts/ML

Options pour îlots & jambages



Contrebalancement		
Décor	CBD	125 pts/M ²
Décor Fenix NTM	CBD NTM	145 pts/M ²
Décor Fenix NTA	CBD NTA	250 pts/M ²
Placage		
Placage chant stratifié (21-29-39mm)	STR	Sans plus-value
Assemblage vertical		
Rainure et tasseaux (sauf ep. 21mm)	C90TASSEAU	150 pts/Unité
Usinage		
⑩ Découpe évier / cuisson	DVR	65 pts/Unité
Sabot		
Kit Sabot jambage: Entourage aluminium avec 2 verrins par jambage (hauteur de 8mm) Uniquement épaisseur 39mm	KITSABOT	120 pts/Unité

Crédences & façades

Crédences 12mm

Description	Profondeur	Code	Valeur Point
<ul style="list-style-type: none"> • Aggloméré hydrofuge 10mm 	GROUPE 1 Décor Laisné	CRED12	330 Pts/M ²
<ul style="list-style-type: none"> • 1 face décor stratifié • Contrebalancement blanc 	GROUPE 2 Alu 667 / Inox 743	CRED12G2	445 Pts/M ²
<ul style="list-style-type: none"> • 4 Chants ABS par défaut 	GROUPE 3 Carreaux de plâtre 1038-1039-1082-1083-1084-1085	CRED12G3	390 Pts/M ²

Crédences 21mm

Description	Profondeur	Code	Valeur Point
<ul style="list-style-type: none"> • Aggloméré hydrofuge 19mm 	GROUPE 1 Décor Laisné	CRED21	350 Pts/M ²
<ul style="list-style-type: none"> • 1 face décor stratifié • Contrebalancement blanc 	GROUPE 2 Alu 667 / Inox 743	CRED21G2	470 Pts/M ²
<ul style="list-style-type: none"> • 4 Chants ABS par défaut 	GROUPE 3 Carreaux de plâtre	CRED21G3	415 Pts/M ²

Options Crédences

Placage 4 chants stratifiés	STR	sans plus-value
Découpe brute	COUPEBR	65 Pts /Unité
Découpe plaquée (pan coupé ou entaille)	COUPEPL	150 Pts /Unité

- PORTES - Façades 21mm

Description		Code	Valeur Point
<ul style="list-style-type: none"> • Aggloméré hydrofuge 19mm 	2ème face blanche	PORTE1PVC	440 Pts/ML
<ul style="list-style-type: none"> • 1 face décor stratifiée • Contrabalancement blanc 	2ème face décor stratifié	PORTE2PVC	575 Pts/ML
<ul style="list-style-type: none"> • 4 chants ABS par défaut 			

Options Façades

Placage 4 chants stratifiés	STR	sans Plus-value
1 perçage* pour charnière (Non Fournie)	CPF	40 Pts/Unité

* Diamètre et axe du perçage à nous préciser à la commande



- Le minimum de commande facturé est de **0.25m²**
- Précisez le sens du fil à la commande. Par défaut il est **sur la longueur**.

Prestations & accessoires

DÉCOR HORS GAMME

Commande avec stratifié hors gamme uniquement sur devis
(Délai et Quantité minimum à confirmer)

FACTSTHG

Nous consulter

Majoration minimum de 30%

ETUDE SUR GABARIT

Etude et réalisation d'un plan à partir d'un gabarit fourni par vos
soins en matière **solide** type Contreplaqué, Dibond...
(Papier et carton non acceptés)

GABARIT

450 Pts/Unité

FEUILLES DE STRATIFIÉ À LA DÉCOUPE

GROUPE 1 Stratifié Gamme Laisné

FSG1

85 Pts/M²

GROUPE 2 Alu 667 / Inox 743

FSG2

170 Pts/M²

GROUPE 3 Carreaux de plâtre 1038-1039-1082-1083-1084-1085

FSG3

260 Pts/M²

FEUILLE COMPLÈTE GAMME LAISNÉ

Stratifié sans découpe (hors coloris usage vertical. Nous consulter)

FSFEUILLEG1

550 Pts/M²

CHANT STRATIFIÉ

Bande de chant largeur 45 mm (longueur de la feuille de stratifié)

FCS45

50 Pts/Unité

Bande de chant largeur 63 mm (longueur de la feuille de stratifié)

FCS63

55 Pts/Unité

CHANT ABS / 3D

Bande de chant largeur 43 mm

FCPVC45

20 Pts/ML

PLAN BRUT

Épaisseur 19 mm

PTB19

96 Pts/M²

Épaisseur 28 mm

PTB28

130 Pts/M²

Épaisseur 38 mm

PTB38

140 Pts/M²

Épaisseur 58 mm

PTB59

220 Pts/M²

ÉTRIERS

Lot de 3 étriers

KITETRIER

20 Pts/Unité

SUPPORTS INVISIBLES pour étagère Ep 29mm Profondeur 150 à 300 mm

Support de fixation + perçage (prévoir 1 support tous les 450mm)

SIE

90 Pts/Unité

JOINT D'ÉTANCHÉITÉ KOLOR-BOND

Gris clair

Violet

Beige

Marron

Blanc

KB14-17

KB25-30

KB5-31

KB5-15

KB white

86 Pts/Unité

INSERT GRANIT Noir Zimbabwé 2 finitions 460 x 400 mm épaisseur 20 mm

Fourniture seule

Brillant

GR46-NZBRT

Cuir

GR46-NZCUIR

475 Pts/Unité

Défonçage du plan pour
encastrement de l'insert

Feuillure de 10 x 10
Joint de silicone à prévoir

DGR46

65 Pts/Unité

CRÉDENCE INOX VÉRITABLE 11mm finie (sens de fil horizontal)

Longueur 600mm * Hauteur 740mm

QUICRED-IN60*74

330 Pts/Unité

Longueur 900mm * Hauteur 740mm

QUICRED-IN90*74

425 Pts/Unité

Sur mesure

QUICRED-INOX-HSTD

Nous consulter





PLAN COMPACT



- *Plan compact noir roche*
- *Plan compact cœur noir 10mm*
- *Plan compact pleine masse cœur noir 21mm*
- *Plan compact chant ABS cœur noir 21-29-39mm*
- *Jambages et crédences cœur noir*
- *Plan compact cœur blanc 10mm*
- *Plan compact chant ABS cœur blanc 21-29-39mm*
- *Jambages et crédences cœur blanc*
- *Information*

Plan compact coloris NOIR ROCHE

Le coloris 957 NOIR ROCHE présenté dans le nuancier n'est pas disponible pour les plans de travail compact. Il est remplacé soit par le N 105 ROCHE NOIR soit par le STM N 105 NOIR ROCHE.

Vous trouverez un tableau ci-dessous présentant les combinaisons possibles et la tarification associée.

Solution Compact Coeur Noir 10mm

Description	Décor	Format maxi.	Code	Valeur Point
Coeur Noir 10 mm	N 105 Noir Roche	3060 x 1310	COMCN	269 Pts/M ²

Solution Compact Coeur Noir Pleine masse 21mm

Description	Décor	Format maxi.	Code	Valeur Point
Coeur Noir pleine masse 21mm	STM N 105 Noir Roche	3060 x 1310	COMCN21STM	403 Pts/M ²

Solution Mixte Stratifié et Compact Coeur Noir Chant ABS 22 - 30 - 40 mm

Description	Décor	Format maxi.	Code	Valeur Point
Coeur Noir Chant ABS 22mm	STM N 105 Noir Roche	3060 x 1290	COMCNPVC22STM	340 Pts/M ²
Coeur Noir Chant ABS 30mm	STM N 105 Noir Roche	3060 x 1290	COMCNPVC30STM	358 Pts/M ²
Coeur Noir Chant ABS 40mm	STM N 105 Noir Roche	3060 x 1290	COMCNPVC40STM	377 Pts/M ²

Dans le cas d'une commande combinant un plan compact et un plan stratifié, alors vous devez prendre la finition STM N 105 NOIR ROCHE pour le plan stratifié dont les codes et la tarification sont ci-dessous.

Stratifié chant ABS 22mm	STM N 105 Noir Roche	3060 x 1290	TPPVC22STM	190 Pts/M ²
Stratifié Chant ABS 30mm	STM N 105 Noir Roche	3060 x 1290	TPPVC30STM	200 Pts/M ²
Stratifié Chant ABS 40mm	STM N 105 Noir Roche	3060 x 1290	TPPVC40STM	210 Pts/M ²

Crédence* Coeur Noir 10mm

Description	Décor	Format maxi.	Code	Valeur Point
Coeur Noir 10 mm	N 105 Noir Roche	3060 x 1310	COMCNCRED	269 Pts/M ²
Coeur Noir 10 mm	STM N 105 Noir Roche	3060 x 1310	COMCNCREDSTM	280 Pts/M ²
Agglo Stratcolor 12mm	STM N 105 Noir Roche	3060 x 1290	CRED12G3	190 Pts/M ²


Les options des plans minces 10mm (P35), des plans pleine masse 21mm(37) et plans chant ABS (P39) restent disponibles pour les plans compact coloris NOIR ROCHE.




Un minimum de commande pour les crédences vous sera facturé pour toute commande inférieure à **0.25m²**

Compact Cœur Noir 10mm


Plan mince 10mm

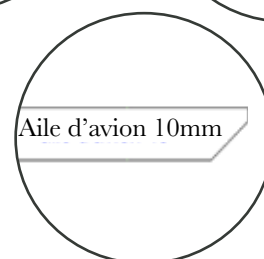
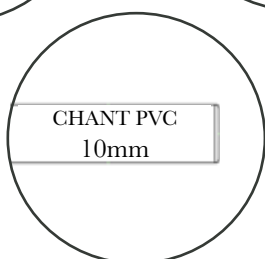
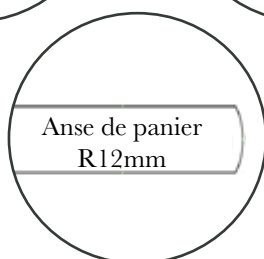
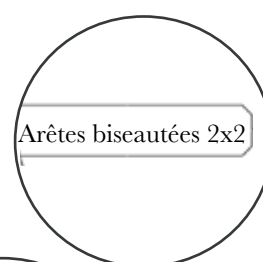
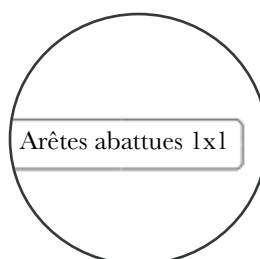
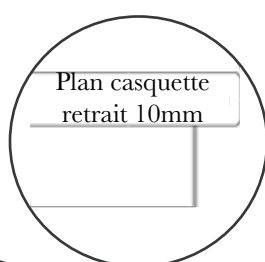
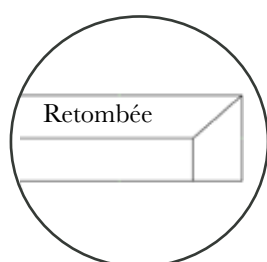
Description	Décor	Code	Valeur Point
 <ul style="list-style-type: none"> • Cœur Noir 10 mm • 1 Face décor • 1 Contrebalancement Blanc • Tranche Noire 	Gamme Laisné	COMCN	269 pts/M ²
	Fenix	COMFENO	345 pts/M ²

Plan mince avec retombée

Description	Décor	Code	Valeur Point
 <ul style="list-style-type: none"> • Cœur Noir 10 mm • 1 Face décor • 1 contrebalancement Blanc • Tranche Noire • Echelle mélaminée • de 20mm à 59mm 	Gamme Laisné	COMCNRET + ORIPT59	269 pts/M ² + 45 pts/ML
	Fenix	COMFENORET + ORIPT59	345 pts/M ² + 45 pts/ML
<ul style="list-style-type: none"> • Cœur Noir 10 mm • 1 Face décor • 1 Contrebalancement Blanc • Tranche noire • Echelle mélaminée • Épaisseur > à 59 mm maximum 100mm 	Gamme Laisné	COMCNRET + ORIPT100	269 pts/M ² + 55 pts/ML
	Fenix	COMFENORET + ORIPT100	345 pts/M ² + 55 pts/ML

Plan mince avec casquette 29 - 38 mm

Description	Décor	Code	Valeur Point
 <ul style="list-style-type: none"> • Cœur Noir 10 mm • 1 Face décor • 1 Contrebalancement Blanc • Tranche Noire • Support aggloméré hydrofuge placé en retrait 10mm par défaut • Chant alu 3D/007 par défaut 	Gamme Laisné	COMCN29	312 pts/M ²
	Fenix	COMFENO29	400 pts/M ²
	Gamme Laisné	COMCN38	312 pts/M ²
	Fenix	COMFENO38	400 pts/M ²




Compact Cœur Noir 10mm



Contrebalancement					
Contrebalancement Décor	ORICBD	✓	✗	✗	80 Pts/M ²
Type de chant					
Chant PVC	COMCNPVC	✓	✗	✓	20 Pts/ML
Doublage					
Doublage mélaminé blanc avec insertion renforts métalliques si besoin	ORIDOU	✗	✓	✗	90 Pts/M ²
Assemblage					
Prépa. Assemblage Collage Lamellos (plan 10mm)	ORIAS1M	✓	✗	✗	50 Pts/Unité
Assemblage par lamellos (et étrier si épaisseur > 30mm)	ORIAS1	✗	✓	✓	90 Pts/Unité
Découpe du plan					
Pan coupé sur plan mince 10mm.	ORIEP2M	✓	✗	✗	65 pts/Unit
Pan coupé sur épaisseur > 10mm	ORIEP2	✗	✓	✓	187 Pts/Unité
Angle arrondi (Minimum Mince 10mm et casquette 35mm)	ORIEP3	✓	✗	✓	65 Pts/Unité
Demi cercle	ORIRON	✓	✗	✓	150 Pts/Unité
Entaille chant brut (uniquement plan sans chant ABS)	ORIEP4	✓	✓	✓	115 Pts/Unité
Usinage du chant					
Arêtes abattues 0.5mm x 0.5mm	par défaut	✓	✗	✓	Inclus
Anse de panier	ORIANSE	✓	✗	✓	Inclus
Arêtes biseautées 2mm x 2mm	ORIBISE	✓	✗	✓	Inclus
Aile d'avion (45°)	ORIAILE	✓	✗	✓	35 pts/ML
Perçage					
Perçage diam minimum 5mm	ORIPER	✓	✓	✓	15 pts/Unit
Evier					
Découpe brute	ORIEVI	✓	✓	✓	45 Pts/Unité
Découpe polie pour pose ultérieure	ORIPOL1	✓	✓	✓	80 Pts/Unité
Découpe pour évier monté affleur pour pose ultérieure	ORIFLE	✓	✓	✓	160 Pts/Unité
Découpe et collage par dessous	ORIPOL	✓	✓	✓	185 Pts/Unité
Egouttoir					
5 rainures droites en pentes	ORIGODRO	✓	✓	✓	164 Pts/Unité
Garan (rainure courbée en pente)	ORIGOGAR	✓	✓	✓	194 Pts/Unité
Cuisson					
Découpe brute plaque	ORICUI1	✓	✓	✓	45 Pts/Unité
Découpe plaque affleur	ORIFL1	✓	✓	✓	160 Pts/Unité
Hotte Plan					
Découpe brute de hotte	ORIHOT	✓	✓	✓	45 Pts/Unité

Compact pleine masse Cœur Noir 21mm

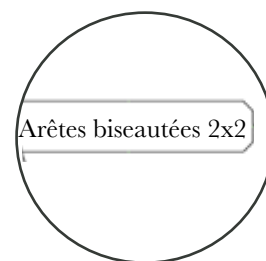
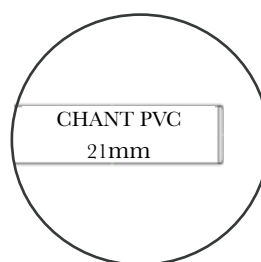
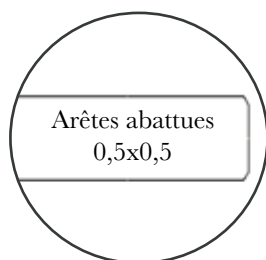
Plan 21mm

Description	Décor	Code	Valeur Point
 <ul style="list-style-type: none"> • Cœur Noir 21 mm • 1 Face décor • 1 Contrebalancement Blanc • Tranche Noir 	Gamme Laisné	COMCN21	360 pts/M ²
	Fenix	COMFENO21	468 pts/M ²

INFORMATION :






Bien respecter la dimension maximum de porte-à-faux 300mm.
 Pour les plans fins (10mm 21mm) s'assurer d'une bonne ossature porteuse au niveau des caissons supérieurs à 600mm pour éviter les risques de cintrage.



Compact pleine masse Cœur Noir 21mm

Contrebalancement		
Contrebalancement Décor	ORICBD	80 Pts/M ²
Type de chant		
Chant PVC	COMCNPVC	20 Pts/ML
Assemblage		
Prépa. Assemblage Collage Lamellos	ORIAS1M	50 Pts/Unité
Découpe du plan		
Pan coupé.	ORIEP2M	65 Pts/Unité
Angle arrondi. Minimum 5mm	ORIEP3	65 Pts/Unité
Entaille chant brut (uniquement plan sans chant ABS)	ORIEP4	115 Pts/Unité
Usinage du chant		
Arêtes abattues 0.5mm x 0.5mm	par défaut	Inclus
Arêtes biseautées 2mm x 2mm	ORIBISE	Inclus
Aile d'avion (45°)	ORIAILE	35 Pts/ML
Perçage		
Perçage diam minimum. 5mm	ORIPER	15 Pts/Unité
Évier		
Découpe brute	ORIEVI	45 Pts/Unité
Découpe polie pour pose ultérieure	ORIPOL1	80 Pts/Unité
Découpe pour évier monté affleur pour pose ultérieure	ORIFLE	160 Pts/Unité
Découpe et collage par dessous	ORIPOL	185 Pts/Unité
Egouttoir		
5 rainures droites en pentes	ORIGODRO	164 Pts/Unité
Garan (rainure courbée en pente)	ORIGOGAR	194 Pts/Unité
Cuisson		
Découpe brute plaque	ORICUI1	45 Pts/Unité
Découpe plaque affleur	ORIFL1	160 Pts/Unité
Hotte Plan		
Découpe brute de hotte	ORIHOT	45 pts/Unité

Compact Cœur Noir chant ABS 21-29-39mm

Plan 21 mm			
Description	Décor	Code	Valeur Point
 <ul style="list-style-type: none"> • Cœur Noir 10 mm • 1 Face décor • 1 Support aggloméré hydrofuge • Sous face blanche • Chant ABS (compris dans tarif) 	Gamme Laisné	COMCNPVC21	296 pts/M ²
	Fenix	COMFENOPVC21	379 pts/M ²
Plan 29 mm			
Description	Décor	Code	Valeur Point
 <ul style="list-style-type: none"> • Cœur Noir 10 mm • 1 Face décor • 1 Support aggloméré hydrofuge • Sous face blanche • Chant ABS (compris dans tarif) 	Gamme Laisné	COMCNPVC29	312 pts/M ²
	Fenix	COMFENOPVC29	399 pts/M ²
Plan 39 mm			
Description	Décor	Code	Valeur Point
 <ul style="list-style-type: none"> • Cœur Noir 10 mm • 1 Face décor • 1 Support aggloméré hydrofuge • Sous face blanche • Chant ABS (compris dans tarif) 	Gamme Laisné	COMCNPVC39	328 pts/M ²
	Fenix	COMFENOPVC39	420 pts/M ²



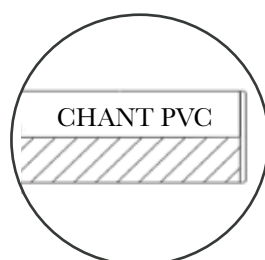
Idéal pour assembler avec un plan de travail stratifié



Compact Cœur Noir chant ABS 21-29-39mm




Contrebalancement					
Contrebalancement Décor	ORICBD	✓	✓	✓	80 Pts/M²
Doublage					
Doublage avec insertion renforts métalliques si besoin	ORIDOU	✗	✗	✓	90 Pts/M²
Assemblage					
Assemblage par lamellos (et étrier si épaisseur > 30mm)	ORIAS1	✗	✓	✓	90 Pts/Unité
Découpe du plan					
Pan coupé (minimum 50mm x 50mm)	ORIEP2PVC	✓	✓	✓	90 Pts/Unité
Angle arrondi (rayon 35mm minimum)	ORIEP3PVC	✓	✓	✓	80 Pts/Unité
Entaille chant brut	ORIEP4	✓	✓	✓	115 Pts/Unité
Perçage					
Perçage diam minimum 5mm	ORIPER	✓	✓	✓	15 Pts /Unité
Evier					
Découpe brute	ORIEVI	✓	✓	✓	45 Pts/Unité
Découpe polie pour pose ultérieure	ORIPOL1	✓	✓	✓	80 Pts/Unité
Découpe pour évier monté affleur pour pose ultérieure	ORIFLE	✓	✓	✓	160 Pts/Unité
Découpe et collage par dessous	ORIPOL	✓	✓	✓	185 Pts/Unité
Egouttoir					
5 rainures droites en pentes	ORIGODRO	✓	✓	✓	164 Pts/Unité
Garan (rainure courbée en pente)	ORIGOGAR	✓	✓	✓	194 Pts/Unité
Cuisson					
Découpe brute plaque	ORICUI1	✓	✓	✓	45 Pts/Unité
Découpe plaque affleur	ORIFL1	✓	✓	✓	160 Pts/Unité
Hotte Plan					
Découpe brute de hotte	ORIHOT	✓	✓	✓	45 Pts/Unité




Jambages & crédences compact Cœur Noir


Jambage 1 face - 1 retour

Description	Décor	Code	Valeur Point
 <ul style="list-style-type: none"> • Cœur Noir 10mm • 1 Face décor • Préparation assemblage • 1 retour de 100mm • Épaisseur de 20mm à 100mm 	Gamme Laisné	COMCNJAMB1	398 pts/ M ²
	Fenix	COMFENOJAMB1	510 pts/ M ²

Jambage 1 face - 2 retours

Description	Décor	Code	Valeur Point
 <ul style="list-style-type: none"> • Cœur Noir 10mm • 1 Face décor • Préparation assemblage • 2 retours de 100mm • Épaisseur de 20mm à 100mm 	Gamme Laisné	COMCNJAMB2	441 pts/ M ²
	Fenix	COMFENOJAMB2	565 pts/ M ²

Jambage 2 faces

Description	Décor	Code	Valeur Point
 <ul style="list-style-type: none"> • Cœur Noir 10mm • 2 Faces décor • Préparation assemblage • Épaisseur de 20mm à 100mm 	Gamme Laisné	COMCNJAMB3	702 pts/ M ²
	Fenix	COMFENOJAMB3	900 pts/ M ²

Crédence


Description	Decor	Code	Valeur Point
<ul style="list-style-type: none"> • Cœur noir 10mm • 1 face décor • Tranche noire • 1 contrebalancement blanc 	Gamme Laisné	COMCNCRED	269 pts/M ²
	Fenix	COMFENOCRED	345 pts/M ²
	Alu (667) et inox (743) Brossé SM	COMCNCRED2	363 pts/M ²



- Un minimum de commande vous sera facturé pour toute commande inférieure à **0.25m²**
- Précisez le sens du fil à la commande. Par défaut il est **sur la longueur**.

Compact Cœur Blanc 10mm

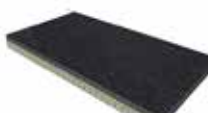
Plan mince 10mm

Description	Décor	Code	Valeur Point
 <ul style="list-style-type: none"> • Cœur Blanc 10 mm • 2 Faces décor • Tranche blanche 	B170	COMCB	320 pts/ M ²
	Fenix	COMFEBBC	445 pts/ M ²
	5547 Statuario	COMSTBC	445 pts/ M ²

Plan mince avec retombée

Description	Décor	Code	Valeur Point
 <ul style="list-style-type: none"> • Cœur Blanc 10 mm • 2 Faces décor • Tranche blanche • Echelle mélaminée • Épaisseur de 20mm à 59mm 	B170	COMCBRET + ORIPT59	320 pts/M ² + 45 pts/ML
	Fenix	COMFEBCRET + ORIPT59	445 pts/M ² + 45 pts/ML
	5547 Statuario	COMSTBCRET	445 pts/M ² + 45 pts/ML
<ul style="list-style-type: none"> • Cœur Blanc 10 mm • 2 Faces décor • Tranche blanche • Echelle mélaminée • Épaisseur > 59mm 	B170	COMCBRET + ORIPT100	320 pts/M ² + 55 pts/ML
	Fenix	COMFEBCRET + ORIPT100	445 pts/M ² + 55 pts/ML
	5547 Statuario	COMSTBCRET	445 pts/M ² + 55 pts/ML

Plan mince avec casquette 29 - 38 mm

Description	Décor	Code	Valeur Point
 <ul style="list-style-type: none"> • Cœur Blanc 10 mm • 2 Faces décor • Tranche blanche • Support aggloméré hydrofuge placé en retrait 10mm par défaut • Chant alu 3D/007 par défaut 	B170	COMCB29	371 pts/M ²
	Fenix	COMFEB29	516 pts/M ²
	5547 Statuario	COMSTABC29	516 pts/M ²
	B170	COMCB38	371 pts/M ²
	Fenix	COMFEB38	516 pts/M ²
5547 Statuario	COMSTBC38	516 pts/M ²	



B170 FA

Blanc lisse
Qualité M1

Dimension 3060x1310



B170 ROCHE

Blanc structuré
Qualité M1

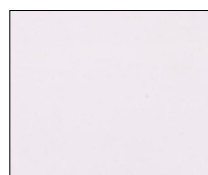
Dimension 3060x1310



5547

Statuario
SUPERMAT

Dimension 4190x1590



0030

Blanc Alaska
NTM

Dimension 4190x1590



0029

Blanc Malé
NTM

Dimension 4190x1590


Compact Cœur Blanc 10mm




Type de chant					
Chant PVC	COMCBPVC	✓	✗	✓	20 Pts/ML
Doublage					
Doublage mélaminé blanc avec insertion renforts métalliques si besoin	ORIDOU	✗	✓	✗	90 pts/M ²
Assemblage					
Prépa. Assemblage Collage Lamellos	ORIAS1M	✓	✗	✗	50 Pts/Unité
Assemblage par lamellos (et étrier si épaisseur > 29mm)	ORIAS1	✗	✓	✓	90 Pts/Unité
Découpe du plan					
Pan coupé sur plan mince 10mm (minimum 50mm x 50mm)	ORIEP2M	✓	✗	✗	65 Pts/Unité
Pan coupé sur épaisseur > 10mm (minimum 50mm x 50mm)	ORIEP2	✗	✓	✓	187 Pts/Unité
Angle arrondi (minimum Mince 10mm et casquette 35mm)	ORIEP3	✓	✗	✓	65 Pts/Unité
Demi cercle	ORIRON	✓	✗	✓	150 Pts/Unité
Entaille chant brut (uniquement plan sans chant ABS)	ORIEP4	✓	✓	✓	115 Pts/Unité
Usinage du chant					
Arêtes abattues 0.5mm x 0.5mm	par défaut	✓	✗	✓	Inclus
Anse de panier	ORIANSE	✓	✗	✓	Inclus
Arêtes biseautées 2mm x 2mm	ORIBISE	✓	✗	✓	Inclus
Aile d'avion (45°)	ORIAILE	✓	✗	✓	35 pts/ML
Perçage					
Perçage diam minimum 5mm	ORIPER	✓	✓	✓	15 Pts/Unité
Evier					
Découpe brute	ORIEVI	✓	✓	✓	45 Pts/Unité
Découpe polie pour pose ultérieure	ORIPOL1	✓	✓	✓	80 Pts/Unité
Découpe pour évier monté affleur pour pose ultérieure	ORIFLE	✓	✓	✓	160 Pts/Unité
Découpe et collage par dessous	ORIPOL	✓	✓	✓	185 Pts/Unité
Egouttoir					
5 rainures droites en pente	ORIGODRO	✓	✓	✓	164 Pts/Unité
Garan (rainure courbée en pente)	ORIGOGAR	✓	✓	✓	194 Pts/Unité
Cuisson					
Découpe brute plaque	ORICUI1	✓	✓	✓	45 Pts/Unité
Découpe plaque affleur	ORIFL1	✓	✓	✓	160 Pts/Unité
Hotte Plan					
Découpe brute de hotte	ORIHOT	✓	✓	✓	45 Pts/Unité

Compact Cœur Blanc chant ABS 21-29-39mm


Plan 21 mm

Description	Décor	Code	Valeur Point
 <ul style="list-style-type: none"> • Cœur Blanc 10 mm • 1 Face décor • 1 Support aggloméré hydrofuge • Sous face blanche • Chant ABS (compris dans le tarif) 	B170	COMCBPVC21	351 pts/M ²
	Fenix	COMFEBPVC21	488 pts/M ²
	5547 Statuario	COMSTBCPVC21	488 pts/M ²

Plan 29 mm

Description	Decor	Code	Valeur Point
 <ul style="list-style-type: none"> • Cœur Blanc 10 mm • 1 Face décor • 1 Support aggloméré hydrofuge • Sous face blanche • Chant ABS (compris dans le tarif) 	B170	COMCBPVC29	370 pts/M ²
	Fenix	COMFEBPVC29	514 pts/M ²
	5547 Statuario	COMSTBCPVC29	514 pts/M ²

Plan 39 mm

Description	Décor	Code	Valeur Point
 <ul style="list-style-type: none"> • Cœur Blanc 10 mm • 1 Face décor • 1 Support aggloméré hydrofuge • Sous face blanche • Chant ABS (compris dans le tarif) 	B170	COMCBPVC39	390 pts/M ²
	Fenix	COMFEBPVC39	542 pts/M ²
	5547 Statuario	COMSTBCPVC39	542 pts/M ²



Les coloris Cœur Blanc ne sont pas compatibles avec les coloris des plans stratifiés dans le cas d'une commande mixte.

Compact Cœur Blanc chant ABS 21-29-39mm




Contrebalancement					
Contrebalancement Décor	ORICBD	✓	✓	✓	80 Pts/M ²
Doublage					
Doublage avec insertion renforts métalliques si besoin	ORIDOU	✗	✗	✓	90 Pts/M ²
Assemblage					
Assemblage par lamellos (et étrier si épaisseur > 30mm)	ORIAS1	✗	✓	✓	90 Pts/Unité
Découpe du plan					
Pan coupé (minimum 50mm x 50mm)	ORIEP2PVC	✓	✓	✓	90 Pts/Unité
Angle arrondi (minimum rayon 35mm)	ORIEP3PVC	✓	✓	✓	80 Pts/Unité
Entaille chant brut	ORIEP4	✓	✓	✓	115 Pts/Unité
Perçage					
Perçage diam minimum 5mm	ORIPER	✓	✓	✓	15 Pts/Unité
Evier					
Découpe brute	ORIEVI	✓	✓	✓	45 Pts/Unité
Découpe polie pour pose ultérieure	ORIPOL1	✓	✓	✓	80 Pts/Unité
Découpe pour évier monté affleur pour pose ultérieure	ORIFLE	✓	✓	✓	160 Pts/Unité
Découpe et collage par dessous	ORIPOL	✓	✓	✓	185 Pts/Unité
Egouttoir					
5 rainures droites en pente	ORIGODRO	✓	✓	✓	164 Pts/Unité
Garan (rainure courbée en pente)	ORIGOGAR	✓	✓	✓	194 Pts/Unité
Cuisson					
Découpe brute plaque	ORICUI1	✓	✓	✓	45 Pts/Unité
Découpe plaque affleur	ORIFL1	✓	✓	✓	160 Pts/Unité
Hotte Plan					
Découpe brute de hotte	ORIHOT	✓	✓	✓	45 Pts/Unité

Jambages & crédences compact Cœur Blanc


Jambage 1 face vue - 1 retour

Description	Decor	Code	Valeur Point
 <ul style="list-style-type: none"> • Cœur Blanc 10mm • 2 Faces décor • Préparation assemblage • 1 retour de 100mm • Épaisseur de 20mm à 100mm 	B170	COMCBJAMB1	473 pts/M ²
	Fenix	COMFBCJAMB1	658 pts/ M ²
	5547 Statuario	COMSTBCJAMB1	658 pts/ M ²

Jambage 1 face vue - 2 retours

Description	Décor	Code	Valeur Point
 <ul style="list-style-type: none"> • Cœur Blanc 10mm • 2 Faces décor • Préparation assemblage • 2 retours de 100mm • Épaisseur de 20mm à 100mm 	B170	COMCBJAMB2	524 pts/ M ²
	Fenix	COMFBCJAMB2	729 pts/ M ²
	5547 Statuario	COMSTBCJAMB2	729 pts/ M ²

Jambage 2 faces vues

Description	Décor	Code	Valeur Point
 <ul style="list-style-type: none"> • Cœur Blanc 10mm • 2 Faces décor • Préparation assemblage • Épaisseur de 20mm à 100mm 	B170	COMCBJAMB3	835 pts/ M ²
	Fenix	COMFBCJAMB3	1161 pts/ M ²
	5547 Statuario	COMSTBCJAMB3	1161 pts/ M ²

Crédence

Description	Decor	Code	Valeur Point
<ul style="list-style-type: none"> • Cœur Blanc 10mm • 2 Faces décor • Tranche blanche 	B170	COMCBCRED	320 pts/M ²
	Fenix	COMFBCCREC	445 pts/M ²
	5547 Statuario	COMSTBCCREC	445 pts/M ²



• Concernant le coloris 5547 Statuario pour la réalisation de crédence ou jambage avec fil façon «livre ouvert» chiffrage **uniquement sur étude**.

• Un minimum de commande vous sera facturé pour toute commande inférieure à **0.25m²**
 • Précisez le sens du fil à la commande. Par défaut il est **horizontal**.

Informations

POSE PLANS DE TRAVAIL EN COMPACT

Plans en 10mm

Pose sur caisson

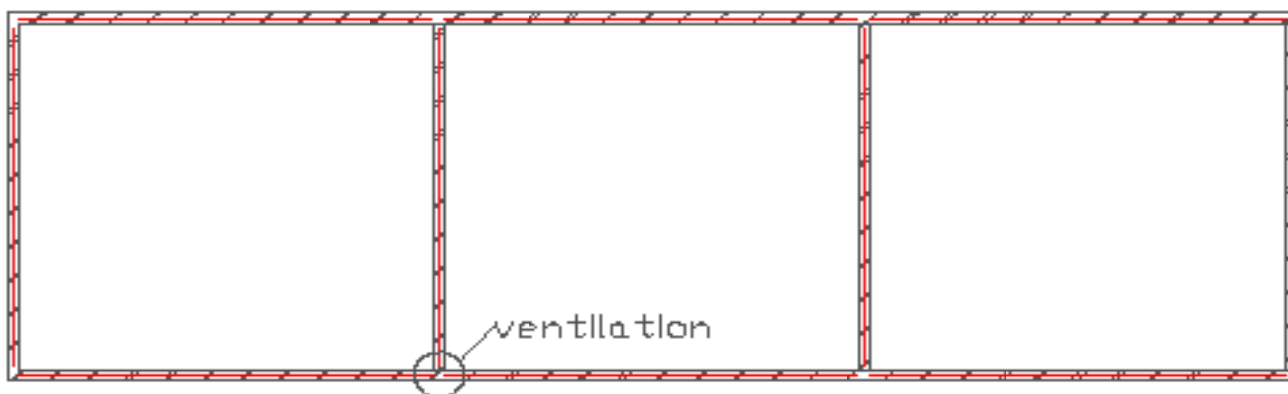
Afin de maintenir un équilibre de température et d'hygrométrie, il est important de suivre les règles de collage ci-dessous.

- La fixation des plans doit se faire à la colle PU en cordons discontinus sur un support dépoussiéré et dégraissé.
- Il faudra prévoir un renfort tous les 600mm afin d'éviter que le plan ne cintre. (en particulier pour les grands éviers ou grandes plaques de cuisson) un renfort devra être fixé de part et d'autre de la découpe.
- Pour les plans posés entre mur, prévoir un jeu de dilatation de 5mm.

PORTE-À-FAUX MAXIMUM SUR PLAN EN 10=200mm

- Pour les plans plus épais, il suffit de visser celui-ci au caisson. Des renforts seront utiles comme pour le 10mm
- **Pour les îlots**, une ossature porteuse permettra d'éviter tous risque de cintrage.
- **Pour les cuves**, un kit de collage vous est fourni celui-ci comprend :
Une notice d'explication, 4 cales, 4 insert + vis
- Le poseur devra prévoir une cartouche de silicone translucide
- **Assemblage compact**, un kit vous sera fourni celui-ci comprend :
Une notice d'explication, les lamellos, une cartouche de colle MA 300, un pistolet uniquement pour la 1ère commande, des ferrures d'assemblages.

— cordons silicone sur caisson creux



— cordons silicone sur caisson plein





PACK CUVE

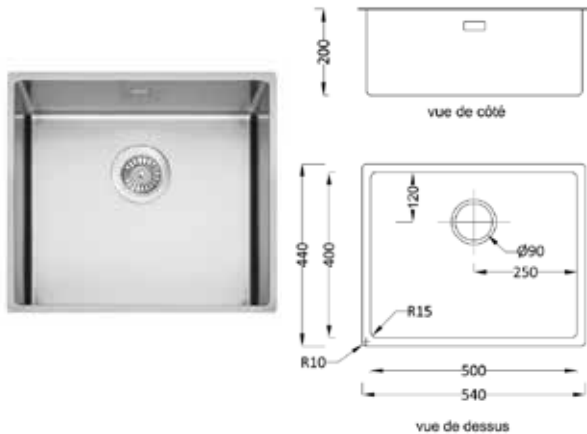


- *Pack LAISNE cuve inox*
- *Pack LAISNE cuve noire*
- *Pack LAISNE noir / cuivre*
- *Accessoires*

Pack LAISNE cuve inox

1 cuve + 1 mitigeur au choix + 1 égouttoir ou 1 distributeur à savon

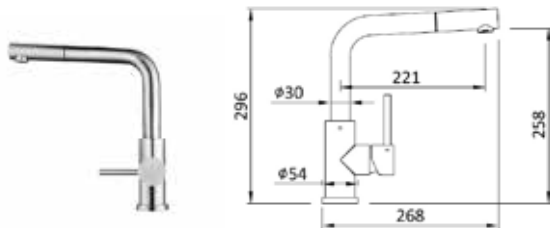
Cuve Inox Laisné



- Cuve sous plan inox 304 finition brossée
- L 500 x P 400 x H 200
- Encombrement L 540 x P 440
- Rayon de 15mm
- Vidage manuel ou automatique
- Kit de fixation et siphon gain de place inclus

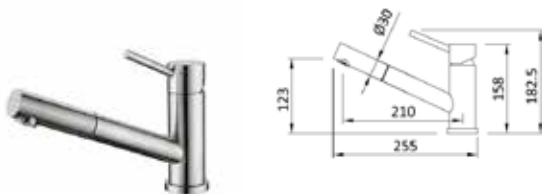


Mitigeur avec Douchette au Choix



- 1 Mitigeur douchette Avisio inox 304 brossé
- Pose au plus près du fond grâce à 1 Douchette 90°
- Corps et douchette en inox massif
- Aérateur silicone anticalcaire
- Cartouche céramique diam.35mm
- Perçage diam. 35mm

ou



- 1 Mitigeur douchette Cerami inox 304 brossé
- Corps et douchette en inox massif
- Aérateur silicone anticalcaire
- Cartouche céramique diam.35mm
- Perçage diam. 35mm



Egouttoir ou Distributeur à savon au choix



- Egouttoir Uniti finition inox 304 brossée
- L 118 x P 370 x H 70
- Encombrement L 134 x P 440

ou



- Distributeur à savon Belis inox 304 brossé
- Réservoir de 250mL
- Remplissage facile par le dessus
- Perçage diam. 35mm

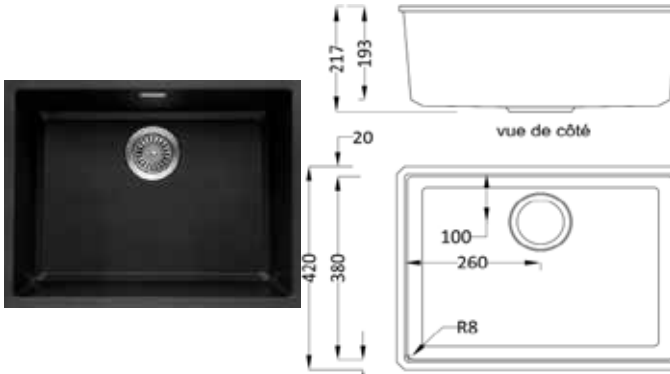
PACKLAISNE1

790 pts (découpe polie + collage cuve compris au tarif)

Pack LAISNE cuve noire

1 cuve + 1 mitigeur au choix + 1 égouttoir ou 1 distributeur à savon

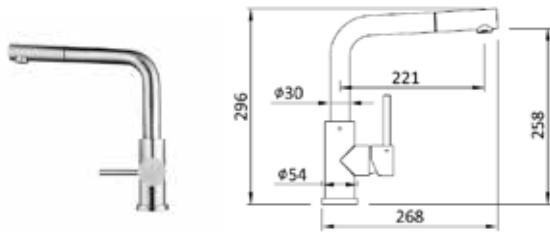
Cuve noire Bradanit 51U



- Cuve sous plan noire teintée masse Bradanit
- L 510 x P 380 x H 200
- Encombrement L 550 x 420
- Rayon de 8mm
- Encombrement vertical 320mm
- Vidange manuelle ou automatique
- Kit de fixation et siphon gain de place inclus

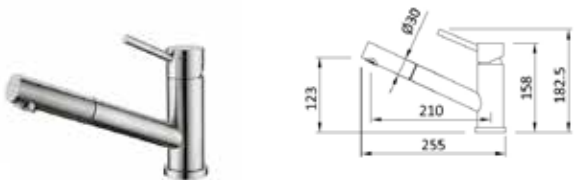


Mitigeur avec Douchette au Choix



- 1 Mitigeur douchette Avisio inox 304 brossé
- Pose au plus près du fond grâce à 1 Douchette 90°
- Corps et douchette en inox massif
- Aérateur silicone anticalcaire
- Cartouche céramique diam.35mm
- Perçage diam. 35mm

ou



- 1 Mitigeur douchette Cerami inox 304 brossé
- Corps et douchette en inox massif
- Aérateur silicone anticalcaire
- Cartouche céramique diam.35mm
- Perçage diam. 35mm



Egouttoir ou Distributeur à savon au choix



- Egouttoir Uniti finition inox 304 brossée
- L 118 x P 370 x H 70
- Encombrement L 134 x P 440

ou



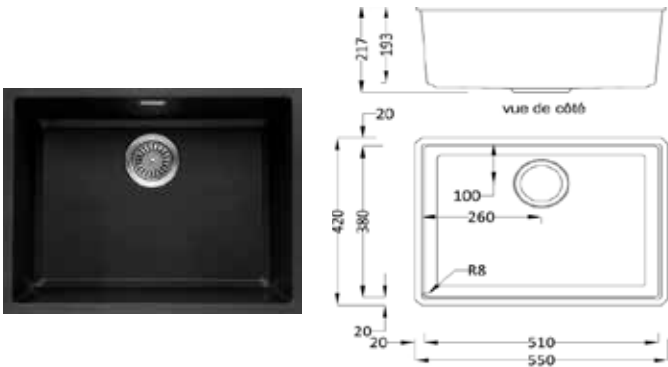
- Distributeur à savon Belis inox 304 brossé
- Réservoir de 250mL
- Remplissage facile par le dessus
- Perçage diam. 35mm

PACKLAISNE2

930 pts (découpe polie + collage cuve compris au tarif)

Pack LAISNE Noir / Cuivre

Cuve noire Bradanit 51U



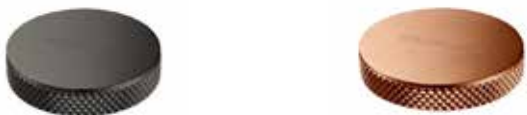
- Cuve sous plan noire teintée masse
- L 510 x P 380 x H 200
- Encombrement L 550 x 420
- Rayon de 8mm
- Encombrement vertical 320mm
- Vidange manuelle ou automatique
- Kit de fixation et siphon gain de place inclus

Mitigeur avec Douchette Avisio cuivre ou noir au Choix



- 1mitigeur douchette Avisio inox 304 brossée
- Finition Black ou Cuivre
- Pose au plus près du fond grâce à 1 Douchette 90°
- Corps et douchette en inox massif
- Aérateur silicone anticalcaire
- Cartouche céramique diam.35mm
- Perçage diam. 35mm

Vidage automatique cuivre ou noir au Choix



- Finition diamant Black ou Cuivre
- Mécanisme rotatif
- Perçage diam. 35mm

Kit Bonde cuivre ou noir au Choix



- Finition Gris Anthracite ou Cuivre avec trop plein
- Diam. bonde ronde 114mm
- Trop plein 67mm

PACKLAISNE3NOI

1135 pts (découpe polie + collage cuve compris au tarif)

PACKLAISNE3CUI

1135 pts (découpe polie + collage cuve compris au tarif)

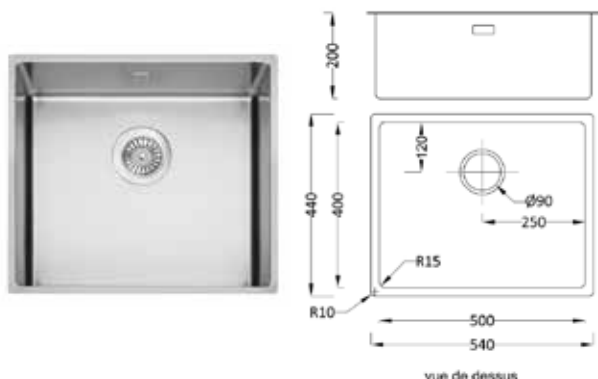


INFORMATION :

Tarif mitigeur et accessoires seuls nous consulter.

Accessoires

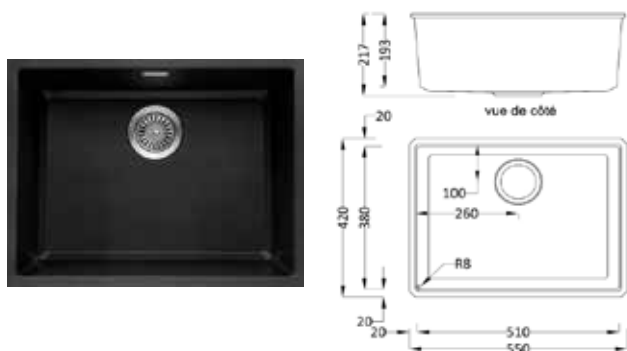
Cuve Inox Laisné Vidage Auto / Manuel



- Cuve sous plan inox 304 finition brossée
- L 500 x P 400 x H 200
- Encombrement L 540 x 440
- Rayon de 15mm
- Vidange manuelle ou automatique
- Kit de fixation et siphon gain de place inclus

Vidage manuel	CLAISNEM	390 pts/Unit
Vidage Automatique	CLAISNEA	430 pts/Unit

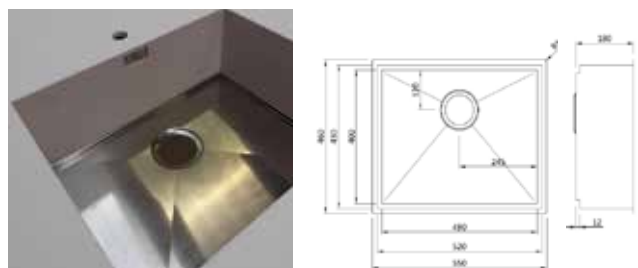
Cuve Noire Bradanit 51U Vidage Auto / Manuel



- Cuve sous plan noire teintée masse
- L 510 x P 380 x H 200
- Encombrement L 550 x 420
- Rayon de 8mm
- Encombrement vertical 320mm
- Vidange manuelle ou automatique
- Kit de fixation et siphon gain de place inclus

Vidage manuel	CBRADM	500 pts/Unit
Vidage Automatique	CBRADA	550 pts/Unit

Cuve Taro 49C carrossée

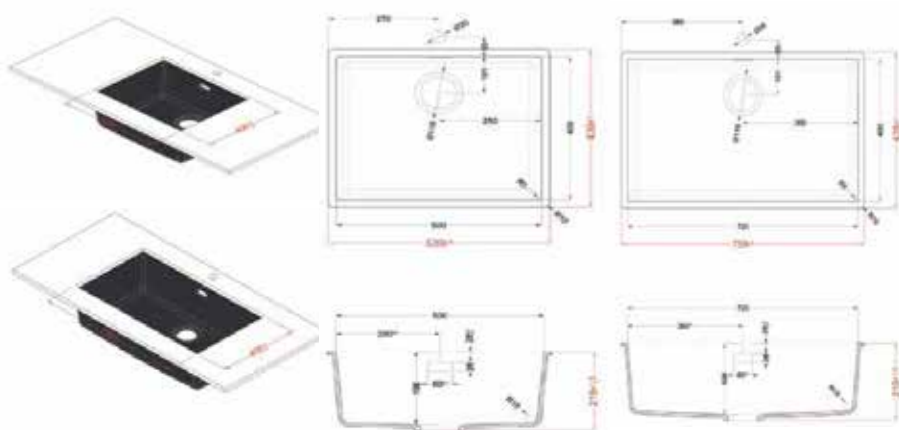


- Cuve sous plan inox à habiller en compact 10mm
- L 490 x P 400 x H 180
- Encombrement L 550 x 450
- Joint fil noir visible sur certain coloris
- Rainurage égouttoir non compatible
- Fond de cuve inox non habillée

CTAROS		920 pts/Unit
--------	--	--------------

Cœur Noir fond de cuve amovible compact assorti	FCNTAROS	150 pts/Unit
Cœur Blanc fond de cuve amovible compact assorti	FCBTAROS	175 pts/Unit

Cuve FENIX Medium & Large



- Cuve Fenix Medium
- L 500 x P 400 x H 198
 - Encombrement L 539 x 439

- Cuve Fenix Large
- L 720 x P 400 x H 198
 - Encombrement L 759 x 439

- Rainurage égouttoir non compatible

- 14 coloris FENIX
- Délais 8 semaines

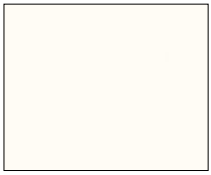
Cuve médium	CFEMED	1230 pts/Unit
Cuve Large	CFELAR	1300 pts/Unit



NUANCIER SOLID-SURFACE



Nuancier solid-surface

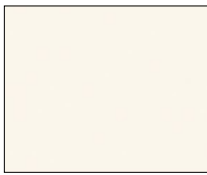


Glacier
White

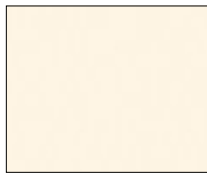
GROUPE 1



Designer
White



Caméo
White



Vanilla

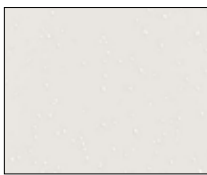


Pearl
Grey

GROUPE 2



White
Jasmin



Sparkling
White



Linen



Aurora



Dove

GROUPE 3



Antartica



Everest



Clam
Shell



Dune
Prima



Neutral
Concrete



Sagebrush



Lava
Rock



PLAN SOLID-SURFACE







- *Plan solid-surface*
- *Option plan solid-surface*
- *Jambage solid-surface*
- *Cuves & vasques solid-surface*

Plan solid-surface



Plan mince 12mm

Description	Decor	Code	Valeur Point
 <ul style="list-style-type: none"> • Plan corian 12 mm • Profil droit / Arête abattue 	Groupe 0	CORCUIGW	442 Pts/M ²
	Groupe 1	CORCUIG1	583 Pts/M ²
	Groupe 2	CORCUIG2	768 Pts/M ²
	Groupe 3	CORCUIG3	954 Pts/M ²

Plan mince 12 mm avec retombée profil Droit

Description	Décor	Code	Valeur Point
 <ul style="list-style-type: none"> • Plan corian 12 mm • Profil droit / Arête abattue • Echelle agglomérée • Épaisseur totale de 20mm à 100mm 	Groupe 0	CORCUIGW + CORPT	442 Pts/M ² + 46 Pts/ML
	Groupe 1	CORCUIG1 + CORPT	583 Pts/M ² + 46 Pts/ML
	Groupe 2	CORCUIG2 + CORPT	768 Pts/M ² + 46 Pts/ML
	Groupe 3	CORCUIG3 + CORPT	954 Pts/M ² + 46 Pts/ML

Plan mince 12 mm avec retombée profil Aile avion


Description	Décor	Code	Valeur Point
 <ul style="list-style-type: none"> • Plan corian 12 mm • Profil Aile d'avion 12mm 	Groupe 0	CORCUIGW + CORAILE12	442 Pts/M ² + 35 Pts/ML
	Groupe 1	CORCUIG1 + CORAILE12	583 Pts/M ² + 35 Pts/ML
	Groupe 2	CORCUIG2 + CORAILE12	768 Pts/M ² + 35 Pts/ML
	Groupe 3	CORCUIG3 + CORAILE12	954 Pts/M ² + 35 Pts/ML
 <ul style="list-style-type: none"> • Plan corian 24 mm • Profil Aile d'avion 24mm • Echelle mélaminée 	Groupe 0	CORCUIGW + CORAILE24	442 Pts/M ² + 80 Pts/ML
	Groupe 1	CORCUIG1 + CORAILE24	583 Pts/M ² + 80 Pts/ML
	Groupe 2	CORCUIG2 + CORAILE24	768 Pts/M ² + 80 Pts/ML
	Groupe 3	CORCUIG3 + CORAILE24	954 Pts/M ² + 80 Pts/ML

Options plan solid-surface


		Mince		Retombée		
Dosseret						
Dosseret droit ou à congé	Groupe 0	✓	✓			442 Pts/M ²
<ul style="list-style-type: none"> • Prix matière au M² • Hauteur maximum collée de 300mm 	Groupe 1	✓	✓			583 Pts/M ²
	Groupe 2	✓	✓			768 Pts/M ²
	Groupe 3	✓	✓			954 Pts/M ²
+ Usinage et Collage dosseret droit	CORDOS	✓	✓			70 Pts/ML
+ Usinage et Collage dosseret à congé	CORCONG	✓	✓			140 Pts/ML
Doublage						
Doublage mélaminé blanc avec insertion renforts métalliques pour porte-à-faux. Épaisseur minimum 39mm	CORDOU	✗	✓			130 Pts/M ²
Assemblage angle droit						
Préparation assemblage par Lamellos avec kit de collage inclus	CORIAS1M	✓	✗			50 Pts/Unité
Préparation assemblage par Lamellos des plans avec retombée kit collage inclus	CORIAS1	✗	✓			90 Pts/Unité
Découpe du plan						
Pan coupé	COREP2	✓	✓			100 Pts/Unité
Angle arrondi (diam. minimum 35mm)	COREP3	✓	✓			68 Pts/Unité
Demi cercle sur table	CORRON	✓	✓			297 Pts/Unité
Perçage						
Perçage	CORPER	✓	✓			15 Pts/Unité
Évier						
Découpe brute	COREVI	✓	✓			64 Pts/Unité
Découpe polie pour pose ultérieure	CORPOL1	✓	✓			80 Pts/Unité
Découpe pour évier monté affleur	CORFLE	✓	✓			160 Pts/Unité
Découpe et collage pour évier monté par dessous	CORPOL	✓	✓			185 Pts/Unité
Egouttoir						
5 rainures droites en pentes	COREGODRO	✓	✓			164 Pts/Unité
Garan (rainure courbée en pente)	CORIGOGAR	✓	✓			194 Pts/Unité
Egouttoir décaissé en pente (0 à 3mm)	CORDEC	✓	✓			300 Pts/Unité
Cuisson						
Découpe brute plaque	CORICUI1	✓	✓			160 Pts/Unité
Découpe plaque affleur	CORAFL1	✓	✓			220 Pts/Unité
Rainurage et insert 4 barres inox repose plat (25mm)	CORCUI2	✓	✓			180 Pts/Unité
Hotte Plan						
Découpe brute de hotte de plan	CORHOT	✓	✓			64 Pts/Unité

Jambages solid-surface


Jambage 1 face - 1 retour

Description	Decor	Code	Valeur Point
 <ul style="list-style-type: none"> • Plan corian 12 mm • 1 Face corian • 1 Retour 100mm • Épaisseur de 20mm à 100mm 	Groupe 0	CORJAMB1GW	669 pts/M ²
	Groupe 1	CORJAMB1G1	720 pts/M ²
	Groupe 2	CORJAMB1G2	862 pts/M ²
	Groupe 3	CORJAMB1G3	964 pts/M ²

Jambage 1 face - 2 retours

Description	Décor	Code	Valeur Point
 <ul style="list-style-type: none"> • Plan corian 12 mm • 1 Face corian • 2 Retours 100mm • Épaisseur de 20mm à 100mm 	Groupe 0	CORJAMB2GW	714 pts/M ²
	Groupe 1	CORJAMB2G1	765 pts/M ²
	Groupe 2	CORJAMB2G2	908 pts/M ²
	Groupe 3	CORJAMB2G3	1010 pts/M ²

Jambage 2 faces

Description	Décor	Code	Valeur Point
 <ul style="list-style-type: none"> • Plan corian 12 mm • 2 Faces corian • Épaisseur de 20mm à 100mm 	Groupe 0	CORJAMB3GW	1037 pts/M ²
	Groupe 1	CORJAMB3G1	1439 pts/M ²
	Groupe 2	CORJAMB3G2	1724 pts/M ²
	Groupe 3	CORJAMB3G3	1928 pts/M ²

Assemblage plan avec jambage

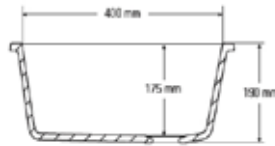
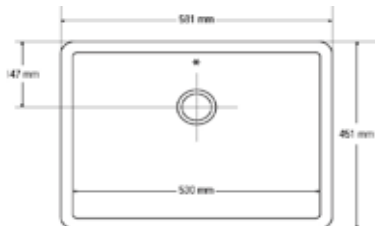
	Assemblage en angle droit	CORASJAMB	192 pts/Unit
---	---------------------------	-----------	---------------------

Cuves & vasques solid-surface

Produits moulés CORIAN

3 coloris disponibles: Glacier White - Caméo White - Designer White

Cuve Corian 970



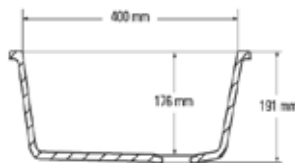
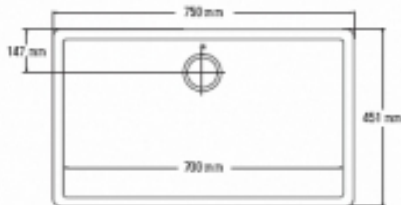
COR970

685 pts/M²

Dimensions intérieures: L530 x I400 x P175

Dimensions hors tout: L581 x I451 x P190

Cuve Corian 966



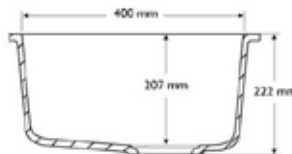
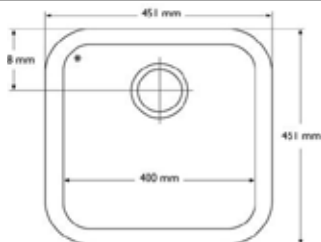
COR966

700 pts/Unit

Dimensions intérieures: L700 x I400 x P176

Dimensions hors tout: L730 x I451 x P191

Cuve Corian 804



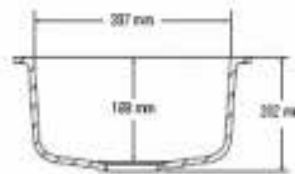
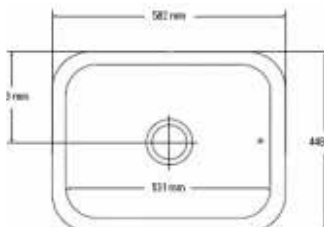
COR804

600 pts/Unit

Dimensions intérieures: L399 x I399 x P208

Dimensions hors tout: L448 x I448 x P222

Cuve Corian 871



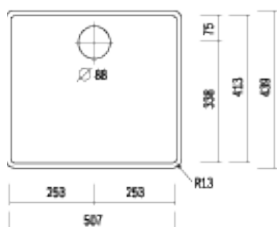
COR871

850 pts/Unit

Dimensions intérieures: L531 x I397 x P188

Dimensions hors tout: L582 x I448 x P202

Cuve Corian fond Inox Sparkling 9505



Groupe 0 983 pts/Unit

Groupe 1 1130 pts/Unit

Groupe 2 1194 pts/Unit

Groupe 3 1260 pts/Unit

Dimensions intérieures: L509 x I414 x P167

Dimensions hors tout: L534 x I439 x P197

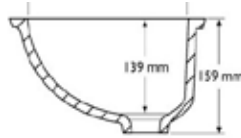
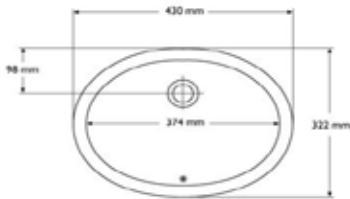
Disponible dans tous les coloris

Cuves & vasques solid-surface

Produits moulés CORIAN

3 coloris disponibles: Glacier White - Caméo White - Designer White

Vasque Corian 820

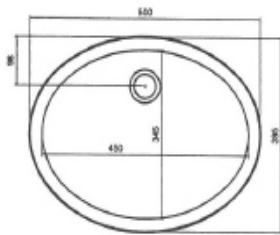


COR820

325 pts/Unit

Dimensions hors tout: L430 x l322 x P159

Vasque Corian 4534 adapté PMR (Accessibilité des Personnes à Mobilité Réduite)



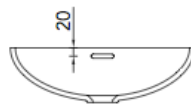
COR871

455 pts/Unit

Dimensions hors tout: L500 x l395 x P102

Produits thermoformés Coloris Groupe 0 - 1 - 2 - 3

Vasque Corian Fontana FO-42



Groupe 0

520 pts/Unit

Groupe 1

572 pts/Unit

Groupe 2

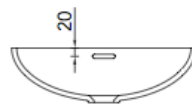
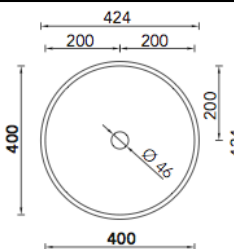
598 pts/Unit

Groupe 3

657 pts/Unit

Dimensions intérieures: L408 x l298 x P115

Vasque Corian Fontana FR-40



Groupe 0

570 pts/Unit

Groupe 1

606 pts/Unit

Groupe 2

702 pts/Unit

Groupe 3

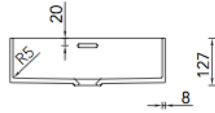
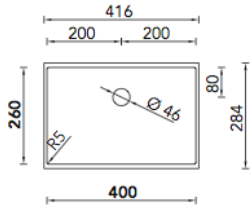
780 pts/Unit

Dimensions intérieures: L400 x l400x P125

Dimensions hors tout: L424 x l424 x P142

Cuves & vasques solid-surface

Vasque Corian Fontana FP-40-26

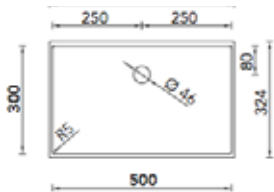


Groupe 0	700 pts/Unit
Groupe 1	740 pts/Unit
Groupe 2	800 pts/Unit
Groupe 3	890 pts/Unit

Dimensions intérieures: L400 x l260 x P110

Dimensions hors tout: L416 x l284 x P127

Vasque Corian Fontana FP-50-30

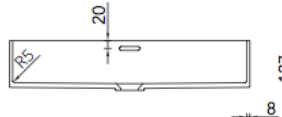
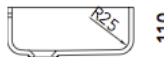
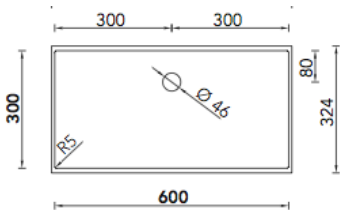


Groupe 0	780 pts/Unit
Groupe 1	815 pts/Unit
Groupe 2	880 pts/Unit
Groupe 3	980 pts/Unit

Dimensions intérieures: L500 x l300 x P110

Dimensions hors tout: L516 x l324 x P127

Vasque Corian Fontana FP-60-30

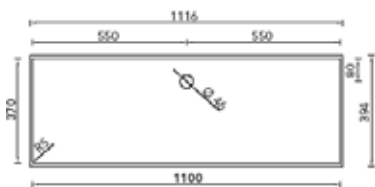


Groupe 0	820 pts/Unit
Groupe 1	860 pts/Unit
Groupe 2	930 pts/Unit
Groupe 3	1030 pts/Unit

Dimensions intérieures: L600 x l300 x P110

Dimensions hors tout: L616 x l324 x P127

Vasque Corian Fontana FP-110-37-E



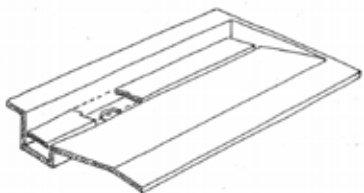
Groupe 0	1200 pts/Unit
Groupe 1	1320 pts/Unit
Groupe 2	1450 pts/Unit
Groupe 3	1600 pts/Unit

Dimensions intérieures: L1100 x l370 x P130

Dimensions hors tout: L1116 x l394 x P147

Cuves & vasques solid-surface

Vasque Corian (vasque caniveau)

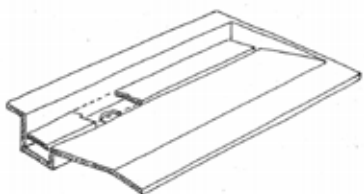


800 pts/Unit

Dimensions intérieures: L500 x l400 x P110

Dimensions hors tout: L524 x l424 x P120

Vasque Corian (vasque caniveau)



1250 pts/Unit

Dimensions intérieures: L1100 x l400 x P110

Dimensions hors tout: L1124 x l424 x P120

Kit de collage solid-surface

Pistolet à colle avec cartouche de 50 ml	RKITCOLPIS	80 pts/Unit
--	------------	-------------

Cartouche seule	RKITCOL	20 pts/Unit
-----------------	---------	-------------

Kit Finition

5 disques de ponçage de 180, 240, 320, 400 et JEX	RKITPONC	25 pts/M ²
---	----------	-----------------------





Informations pratiques

1 - Devis et Commandes

L'unique adresse de réception des mails est : laisne@groupe-laisne.fr

Afin de faciliter le traitement de vos commandes dans les meilleurs délais, merci de nous préciser :

- la semaine de livraison souhaitée
- le nom de la contremarque
- le nom du contact
- joindre les plans d'implantation au détail de la commande.

Ne pas oublier de contrôler que votre commande comporte bien l'identification de votre société (logo, cachet ou raison sociale avec département) afin de nous faciliter le traitement.

2- Délai de livraison

4 semaines à réception de la commande valide (hors commandes Hors-gamme). Ce délai est donné à titre indicatif et peut être modifié selon certaines périodes de l'année. Il est incompressible pour les commandes de crédences Véritable Inox.

Pour le Hors Gamme, attention au délai selon fournisseur (entre 4 et 12 semaines).

Un délai court (15-20 jours) est appliqué pour les plans faisant l'objet d'un SAV.

3 - Prix et Participation aux frais logistiques et emballages

Les prix indiqués sont des tarifs en POINTS et s'entendent Hors Taxes. Un forfait logistique de participation à l'emballage et au transport vous est facturé à chaque contremarque selon la tableau. Une surfacturation pourra être appliquée pour plan lourd et/ou encombrant demandant une organisation de transport spécifique.

Son tarif indiqué ci-dessous est fonction de la zone géographique.

Forfait 20€	Forfait 27€	Forfait 34€
14 - 22 - 29 - 35 - 44 - 49 50 - 53 - 56 - 61 - 72 - 85	02 - 16 - 17 - 19 - 18 - 24 - 27 28 - 31 - 32 - 33 - 36 - 37 - 40 41 - 45 - 47 - 59 - 60 - 62 - 64 65 - 75 - 76 - 77 - 78 - 79 - 80 86 - 87 - 91 - 92 - 93 - 94 - 95	01 - 03 - 04 - 05 - 06 - 07 - 08 - 09 - 10 - 11 - 12 - 13 15 - 21 - 23 - 25 - 26 - 30 - 34 - 38 - 39 - 42 - 43 - 46 48 - 51 - 52 - 54 - 55 - 57 - 58 - 63 - 66 - 67 - 68 - 69 70 - 71 - 73 - 74 - 81 - 82 - 83 - 84 - 88 - 89 - 90

4 - Minimum de commande

Le minimum de commande est de 0.4 ML (stratifié), 0.5m² (compact & solid-surface) et 0,25m² (crédences) pour les plans sauf indication contraire sur la page concernée du tarif.

5 - Confirmation de commande

Toute commande fait l'objet d'une confirmation de commande avec validation de la semaine de livraison et chiffrage détaillé des plans. La confirmation est envoyée sous 4 jours ouvrés maximum. Il est impératif de contrôler l'ensemble des données résumées sur ce document et de nous retourner le plan technique signé pour les commandes de solid-surface.

6 - Modification de commande

Le Délai Limite de Modification apparaît sur votre confirmation de commande. Votre commande reste donc modifiable jusqu'à cette date. Passé ce délai, elle sera considérée comme ferme et définitive et tout changement sera facturé suivant notre barème.

Barème tarifaire des modifications de commandes

Est considérée comme une **modification facturable** TOUTE modification intervenant APRES la **date limite de modification de commande indiquée sur la confirmation de commande** (72H après saisie).

Cette modification fera l'objet d'une facturation complémentaire sur la commande.

Modification de commande - Pièce en stratifié	CODE	PRIX
Modification intervenant AVANT lancement en fabrication	MODIF-STRAT-AV	25€
Modification intervenant APRES lancement en fabrication* * accord soumis à l'appréciation de l'avancée de la commande.	MODIF-STRAT-AP	50€
Modification de commande - Pièce en compact	CODE	PRIX
Modification SANS INCIDENCE SUR LA SAISIE de la commande emplacement et dimensions des découpes (évier, cuve, cuisson, hotte)	MODIF-TP-AV1	25€
Modification AVEC INCIDENCE SUR LA SAISIE de la commande plan + saisie à refaire (changements dimensions plans, options, etc...)	MODIF-TP-AV2	50€
Modification intervenant APRES lancement en fabrication* * accord soumis à l'appréciation de l'avancée de la commande.	MODIF-TP-AP	100€

Conditions générales de ventes

Article 1 : GÉNÉRALITÉS

Conformément à la Loi du 2 août 2005, les présentes Conditions Générales de Ventes s'appliquent à toutes les commandes passées à LAISNE. Elles peuvent être adaptées, dans le cadre de Conditions Particulières de Vente, lorsque les spécificités de la transaction le justifient. Toute commande passée à LAISNE emporte acceptation sans réserve par l'Acheteur des présentes Conditions Générales de Vente, les éventuelles Conditions Générales d'Achat de l'Acheteur ne pouvant s'appliquer que pour les clauses qui ne sont pas contraires aux présentes Conditions Générales de Ventes Sauf stipulation contraire, les offres sont valables trois mois à compter de leur date d'émission. Au-delà, des révisions de prix pourront être appliquées.

Les prix et renseignements portés sur les catalogues, prospectus et tarifs n'engagent pas LAISNE qui se réserve d'apporter toutes modifications.

LAISNE n'est lié par les engagements qui pourraient être pris par ses représentants ou employés que sous réserve d'un accord émanant de LAISNE. Cet accord sera confirmé par un accusé de réception de commande envoyé à l'Acheteur sous réserve de bonnes références, et sera réputé acquis en cas de non-contestation de la part de LAISNE dans un délai de 15 jours ouvrables à compter de la réception de la commande. Le désaccord éventuel sera signifié à l'Acheteur dans les mêmes délais. Le contrat de vente n'est parfait que sous réserve d'acceptation par LAISNE de la demande de l'Acheteur.

Article 2 : DÉLAI DE LIVRAISON

Les délais sont établis en fonction des informations portées à la connaissance de LAISNE au moment de la commande.

D'éventuelles pénalités ou indemnités pour retard de livraison ne pourront être appliquées que si elles ont fait l'objet d'un accord exprès, préalable et écrit dans la commande.

Elles ne pourront être appliquées si l'Acheteur n'a pas averti LAISNE par écrit, lors de la commande, et confirmé à l'époque prévue pour la livraison, de son intention d'appliquer ces pénalités.

LAISNE est déchargé de plein droit de tout engagement relatif aux délais de livraison :

- dans le cas où l'Acheteur n'aurait pas respecté ses propres engagements, notamment en matière de délais de paiement,
- en cas de force majeure,
- en cas de pénurie de matière première.

Article 3 : PRIX

LAISNE ne vend que des produits sur mesure. Ainsi, les produits sur catalogue vendus par LAISNE sont affectés d'un nombre de points variant selon les dimensions et la complexité de la pièce à réaliser. La valorisation des points fait l'objet de Conditions Particulières.

Pour la même raison, les produits spécifiques vendus par LAISNE font l'objet de devis au cas par cas.

Les prix de LAISNE sont établis en euros ou en devises, sur la base des cours de change et des matières connus au jour de leur établissement.

Ils pourront être révisés en cas de variation significative des parités monétaires ou du cours des matières premières.

Article 4 : TRANSPORT ET LIVRAISON

4.1 - Généralités

Chaque livraison est accompagnée d'un bon de livraison détaillant les produits livrés. L'Acheteur doit faire connaître à LAISNE sans délai les différences constatées.

En l'absence de réserves, les livraisons de LAISNE seront réputées effectuées au moment de la réception, correctement et conformes au bon de livraison.

4.2 - Vente départ

En cas de vente départ, toutes les opérations de transports, assurance, douane, et manutention, sont à la charge et aux frais, risques et périls de l'Acheteur, auquel il appartient de vérifier les expéditions à l'arrivée et d'exercer, s'il y a lieu, ses recours contre les transporteurs.

En cas de vente départ, l'Acheteur ou son mandataire est réputé avoir vérifié, au moment de l'enlèvement, l'état apparent des marchandises. En cas de vente en emballages individuels, l'Acheteur ou son mandataire est tenu de vérifier le nombre desdits emballages, et les références des produits qui y sont portés. En aucun cas, un enlèvement par l'Acheteur, ne peut faire l'objet d'un avoir de transport.

4.3 - Vente franco

En cas de vente franco, l'Acheteur ou son mandataire, est tenu de vérifier l'état apparent des marchandises. L'Acheteur est tenu de vérifier le nombre de colis et les références des produits qui y sont portés.

Il est tenu d'effectuer, s'il y a lieu, ses réserves (y compris pour retard) au transporteur au moment de la livraison. Ces réserves seront consignées sur le bon de livraison et sur la lettre de voiture.

En cas de réserves, l'Acheteur devra informer LAISNE dans les 24 heures et devra, conformément au Code de Commerce, confirmer ses réserves au transporteur par lettre recommandée avec avis de réception dans les trois jours ouvrables à compter de la date de livraison.

Faute d'effectuer ces démarches, l'Acheteur perdra tous ses droits à réclamation du chef des réserves et les conséquences pouvant en résulter pour LAISNE pourront lui être débitees.

4.4 - Transferts de risques

- Le transfert de risque se fait au moment de l'enlèvement par l'Acheteur ou son mandataire en cas de vente départ.

- Le transfert de risque a lieu le jour de la livraison en cas de vente franco.

Il appartient à l'Acheteur de souscrire toutes assurances auprès d'une Compagnie notablement solvable afin de couvrir les risques lui incombant.

4.5 - Déchargement marchandise

- Le transporteur désigné par la société LAISNE a pour mission de décharger les plans du camion mais n'a pas la responsabilité du rangement dans le dépôt ou le point de vente du client.

- Pour les plans de poids ou d'encombrement important, le client ou son représentant doit être en mesure d'aider le chauffeur pour le déchargement de son camion.

Article 5 : PAIEMENT ET RÉSERVE DE PROPRIÉTÉ

5.1 - Réserve de propriété

Le transfert de propriété des produits vendus est subordonné au paiement par l'Acheteur du prix à l'échéance ou aux échéances conformément à la loi du 12 mai 1980. Toutefois, les risques sont transférés dès la livraison.

De convention expresse, les contrats de vente de LAISNE sont toujours conclus sous la condition résolutoire du paiement total par l'Acheteur à l'échéance ou aux échéances fixées.

5.2 - Revente ou utilisation

Les marchandises restent la propriété du vendeur jusqu'au paiement intégral de leur prix. A titre de simple tolérance, LAISNE autorise, dès la livraison, l'Acheteur à revendre les marchandises désignées sous réserve que l'Acheteur s'acquiesce dès sa revente, de l'intégralité du prix restant dû, les sommes correspondantes étant dès à présent nanties au profit de LAISNE conformément à l'article 2071 du Code Civil, l'Acheteur devenant simple dépositaire du prix. Les marchandises restant en stock chez l'Acheteur à n'importe quel moment sont réputées être celles qui ne sont pas encore payées.

5.3 - Conditions de paiement

Sauf stipulation contraire prévue aux Conditions Particulières, toutes les factures sont payables net sans escompte à 30 jours date de facture.

5.4 - Modalités de paiement et retards de paiement

En cas de paiement par traite acceptée, l'Acheteur est tenu de retourner l'acceptation dans les huit jours à compter de la réception de la facture ou du relevé correspondant. En cas de paiement comptant par chèque, l'Acheteur est tenu d'effectuer le règlement dès réception de facture. Dans ces cas, aucune autre livraison ne peut intervenir tant que la traite ou le chèque n'a pas été reçu par LAISNE.

Dans le cas où les paiements n'interviendraient pas aux dates prévues par les parties, LAISNE se réserve le droit de reprendre la chose livrée et, si bon lui semble, et de résoudre le contrat. Les frais de toute nature liés à cette opération de reprise seront à la charge de l'Acheteur. Ne constitue pas un paiement au sens de la présente disposition, la remise de traite ou tout autre document créant une obligation de payer.

Quelles que soient les conventions précédemment conclues, les sommes restant dues deviennent immédiatement exigibles dans le cas où l'un des paiements n'est pas effectué à la date fixée.

Un retard de paiement de plus de 8 (huit) jours par rapport aux échéances fixées, ou une mise en cessation de paiement sous quelque forme que ce soit, entraînera, quel que soit le mode

de règlement prévu et sans mise en demeure préalable :

- La restitution des produits à LAISNE.

- Le droit de conserver les acomptes qui ont été versés et ce, à concurrence de 40% du prix de vente.

- Le droit de LAISNE de suspendre l'exécution des autres commandes qui auraient pu être acceptées, nonobstant tout dommage et intérêts. Tout retard de paiement entraînera l'application de l'article n°53-II de la loi NRE soit une pénalité égale au taux d'intérêt appliqué par la Banque Centrale Européenne majoré de 10 points. Ces pénalités courent du jour suivant la date de règlement sur la facture jusqu'au paiement intégral du montant dû et sont exigibles sans qu'un rappel ne soit nécessaire.

Au titre de l'article L441-6 du code du commerce, il sera réclamé en sus une indemnité forfaitaire fixée par décret. Lorsque les frais de recouvrement exposés par LAISNE sont supérieurs au montant de cette indemnité forfaitaire, LAISNE se réserve la faculté de demander une indemnité complémentaire de recouvrement sur présentation des justificatifs correspondants.

Article 6 : OBLIGATIONS

6.1 - Généralités

LAISNE et l'Acheteur se reconnaissent mutuellement comme professionnels des produits vendus.

Les informations qui peuvent être données par LAISNE sont fournies à titre purement indicatif pour des conditions normales d'utilisation et ne peuvent en aucun cas constituer un engagement de résultat de la part de LAISNE.

6.2. Vente de produits standards

Au sens du présent document, on entend par produit standard, tout produit dont les spécifications techniques, hormis les dimensions et les montages demandés par l'Acheteur, sont prédéfinies en standard par LAISNE, préalablement à la demande du client. Les produits standards sont destinés à être utilisés à l'intérieur des locaux à température et atmosphère ambiante.

Dans ce cas, LAISNE n'est tenu que de la conformité de son produit par rapport aux spécifications de ses offres ou de ses documents techniques disponibles sur simple demande. Une modification de procédé de fabrication sans influence sur les caractéristiques géométriques et fonctionnelles du produit ne peut jamais être considérée comme une non conformité. L'Acheteur est toujours responsable du choix du produit et de l'adéquation entre le produit acheté et le résultat attendu par le client final, lequel résultat est connu de lui seul.

6.3 - Vente de produits sur spécifications de l'Acheteur

Au sens du présent document, on entend par produit sur spécifications de l'Acheteur, tout produit dont les spécifications techniques, en plus des dimensions et des montages, sont définies par l'Acheteur et acceptées par LAISNE.

Il est de la responsabilité de l'Acheteur de définir ses besoins. A cet égard, il appartient à l'Acheteur de contrôler et de valider que toutes ses demandes ont bien été prises en compte par LAISNE.

En cas d'absence de remarque, l'Acheteur sera réputé avoir contrôlé et validé ces paramètres, y compris au niveau de leur exhaustivité.

Dans ce type de vente, LAISNE n'est tenu que de la conformité de son produit par rapport aux spécifications techniques acceptées par LAISNE. Une modification de procédé de fabrication sans influence sur les caractéristiques géométriques et fonctionnelles du produit ne peut jamais être considéré comme une non conformité. L'Acheteur est toujours responsable du choix du produit en fonction du résultat attendu par le client final, lequel résultat est connu de lui seul.

6.4 - Conseils

Les conseils pouvant être communiqués par LAISNE, notamment en matière d'utilisation et d'entretien, doivent être répercutés au client final par l'Acheteur.

En tout état de cause, il appartient à l'Acheteur de conseiller son propre client sur la bonne utilisation du produit.

6.5 - Réclamations

L'Acheteur bénéficie de toutes les garanties légales concernant les produits vendus.

Pour pouvoir invoquer le bénéfice de ces dispositions, l'Acheteur doit aviser LAISNE, sans retard et par écrit, des vices qu'il impute au produit et fournir toutes justifications quant à la réalité de ceux-ci. Il doit donner à la Société LAISNE toute facilité pour procéder à la constata-

tion de ces vices et pour y porter remède. La responsabilité de LAISNE ne s'exerce que si les produits ont été transportés et conservés dans des conditions adéquates.

En aucun cas, la responsabilité de LAISNE ne peut être engagée au-delà de ses limites de prestations définies dans les documents contractuels.

En cas de réclamation et demande d'indemnisation par l'Acheteur, conformément notamment à l'article 1315 du Code Civil, il appartiendra au réclamant de démontrer le fait dommageable, le préjudice et le lien de causalité direct. En tout état de cause, conformément à l'article 1151 du Code Civil, ne seront indemnissables que les préjudices ayant un lien immédiat et direct avec les manquements contractuels démontrés.

6.6 - Retours de marchandises

Les produits de LAISNE ne sont ni repris ni échangés.

A titre tout à fait exceptionnel, en cas de litige et de faute prouvée de LAISNE, les seuls produits pouvant être retournés ne peuvent l'être qu'avec un accord préalable de LAISNE dans les emballages d'origine. Les marchandises retournées sans accord de LAISNE, ou hors de leur emballage d'origine, ne pourront faire l'objet d'un avoir.

6.7 - Modification de commande

Aucune modification de commande sera acceptée par LAISNE après le délai limite de modification apparaissant sur la Confirmation de Commande. Toute modification devra faire l'objet d'un accord préalable de LAISNE et pourra entraîner un retard de livraison et un écart de prix qui seront communiqués à l'Acheteur.

Ce retard de livraison ne pourra pas donner lieu à indemnisation de l'Acheteur sous quelle que forme que ce soit.

6.8 - SAV

Le produit litigieux devra être retourné à LAISNE dans son emballage d'origine intact. Tous les SAV litigieux feront l'objet d'une facture. En cas de responsabilité de LAISNE, un avoir sera établi ou le produit sera remplacé. Les SAV s'appliquent uniquement sur les produits vendus par LAISNE, non sur les services qui en découlent : poses, déposes et déplacements chez les clients finaux.

6.9 - Force Majeure

LAISNE est libéré de ses obligations contractuelles en cas de force majeure.

Sont contractuellement assimilés à la force majeure et constitueront des causes d'extinction ou de suspension des obligations de LAISNE sans recours de l'acheteur, et sans que la liste suivante soit considérée comme exhaustive, les accidents affectant la production et le stockage des produits, l'arrêt total ou partiel de l'approvisionnement, la défaillance du transporteur, l'incendie, l'inondation, le bris de machine, la grève totale ou partielle, les décisions administratives, le fait de tiers, la guerre et tout événement extérieur qui serait de nature à retarder à empêcher ou à rendre économiquement exorbitant l'exécution des engagements de LAISNE.

Article 7 : ASSURANCES

LAISNE est assurée pour tous les risques habituels de son activité et au niveau usuel de la profession. Elle tient à la disposition de sa clientèle les attestations en cours de validité et les tableaux de garantie.

Article 8 : CONDITIONS PARTICULIÈRES

Les présentes Conditions n'excluent pas l'application de Conditions Particulières de Ventes exprimées moyennant les offres ou devis, les documents techniques, les commandes et tout autre document ayant valeur contractuelle.

Article 9 : ATTRIBUTION DE DROIT ET DE JURIDICTION & LANGUE

La loi française est seule applicable aux contrats de ventes de LAISNE et aux accords y afférant.

Tous les litiges et contestations qui naîtraient, à l'occasion de l'application des présentes Conditions Générales de Ventes et autres documents contractuels, seront de la compétence du Tribunal de Commerce du siège social du Vendeur, même en cas d'appel en garantie ou de pluralité de défendeurs.

Tous les documents seront rédigés en langue française.

En cas de différence d'interprétation entre un texte en français et sa traduction en langue étrangère, le texte en français fera foi.



LAISNÉ

PLAN DE TRAVAIL



ZI des Longrais 35520 La Chapelle des Fougeretz
Tel : 02 99 13 11 09 - laisne@groupe-laisne.fr
www.groupe-laisne.fr